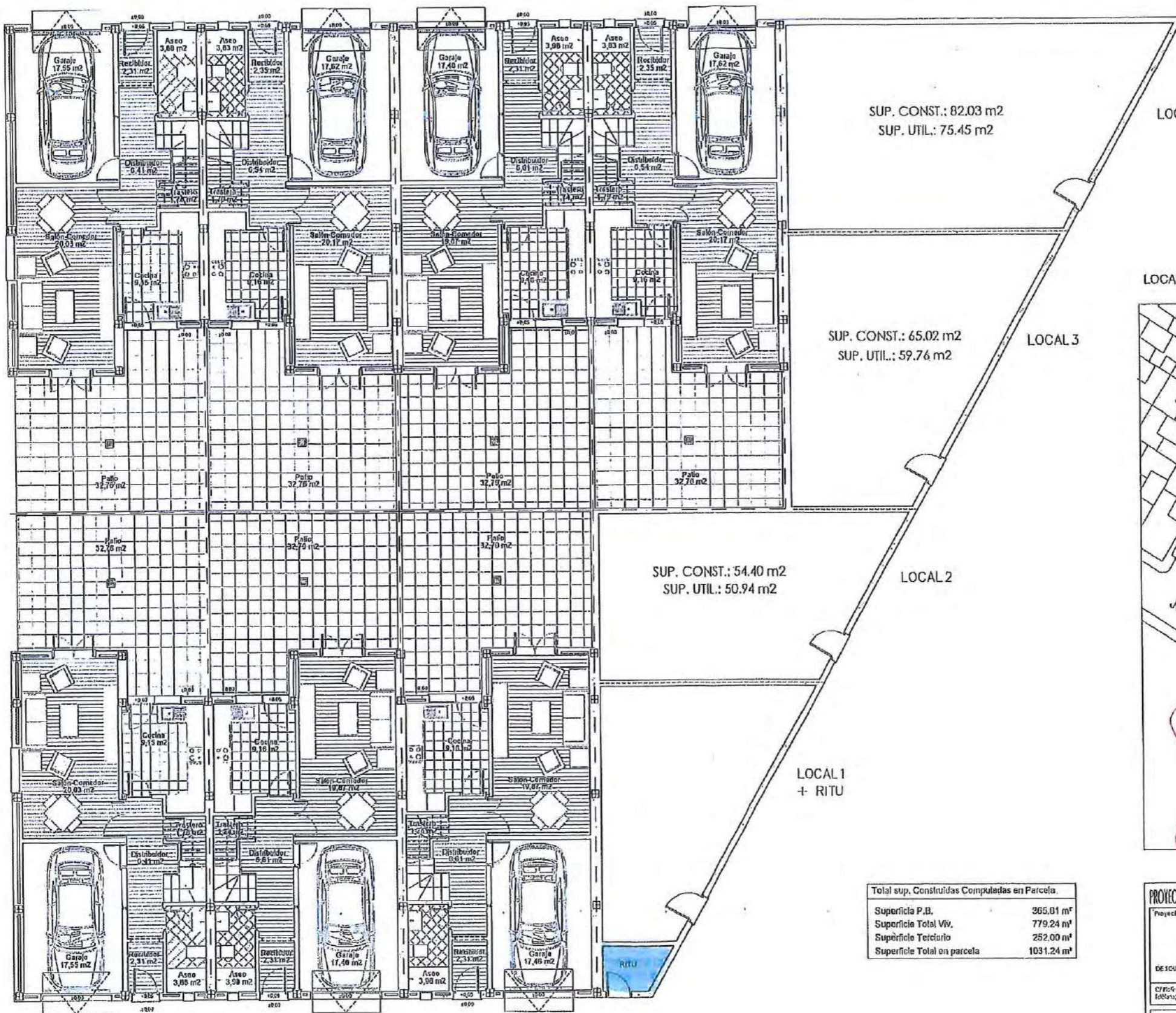


VIVIENDA 4

VIVIENDA 5

VIVIENDA 6

VIVIENDA 7



SUP. CONST.: 82.03 m2
SUP. UTIL.: 75.45 m2

LOCAL 4

SUP. CONST.: 65.02 m2
SUP. UTIL.: 59.76 m2

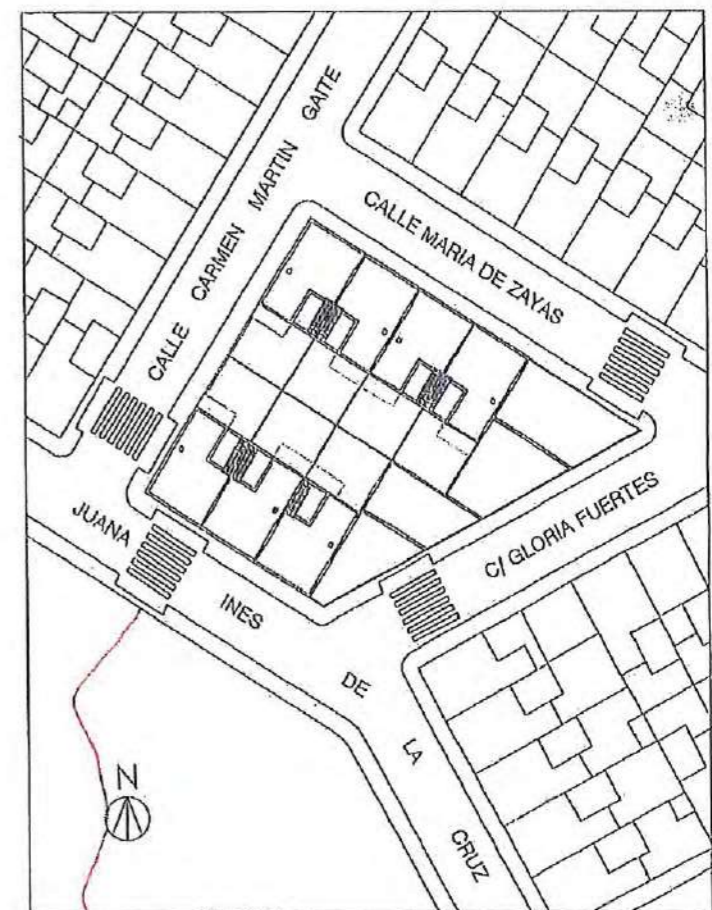
LOCAL 3

SUP. CONST.: 54.40 m2
SUP. UTIL.: 50.94 m2

LOCAL 2

LOCAL 1
+ RITU

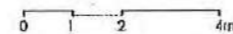
LOCALIZACIÓN PARCELA E: 1/1000

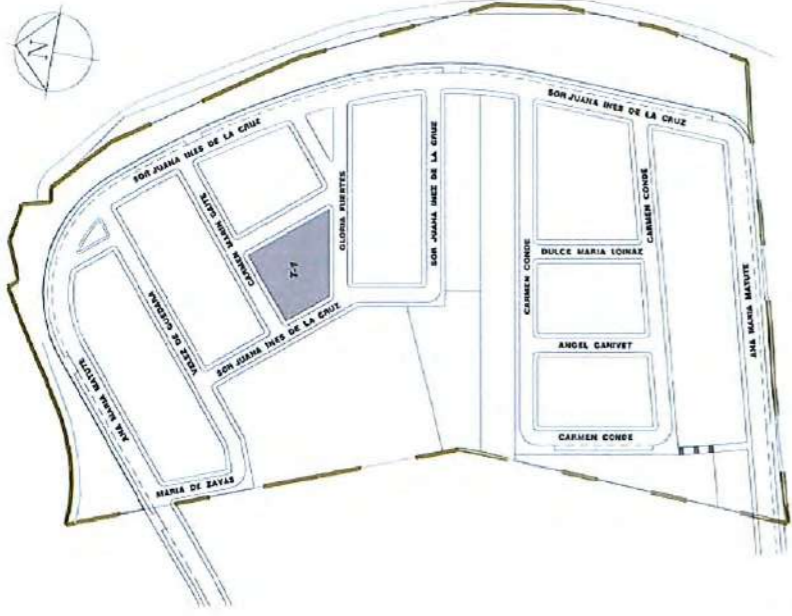


Total sup. Construidas Computadas en Parcela.	
Superficie P.B.	365.01 m²
Superficie Total Viv.	779.24 m²
Superficie Total en parcela	1031.24 m²

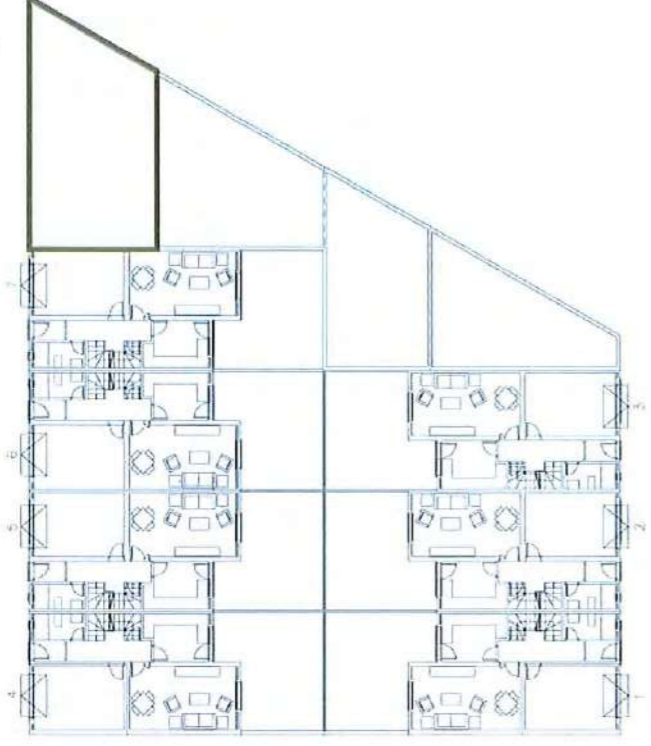
PROYECTO BÁSICO Y DE EJECUCIÓN DE VIVIENDAS Y LOCALES EN CIUDAD DE ZAYAS, PROVINCIA DE GUÁRDIA, SEVILLA.

Proyecto	DE ESCUELA VALDIVIA. BIMBEL	Nº 5953 CONS	GRUPO PROMOTOR Y RECTOR S.L.M. Iniciativa Promotora y Ejecutora
Colaborador	C/ Pº de M.L. Paredes Encarnación Argente, C/ Pº de M.L. Paredes Encarnación Argente, C/ Pº de M.L. Paredes Encarnación Argente, C/ Pº de M.L. Paredes Encarnación Argente		TERMINO MUNICIPAL DE ALCA
PLANOS DE CONJUNTO PLANTA BAJA			
revisado:	revisado:	revisado:	revisado:
			02/2016
			1/100

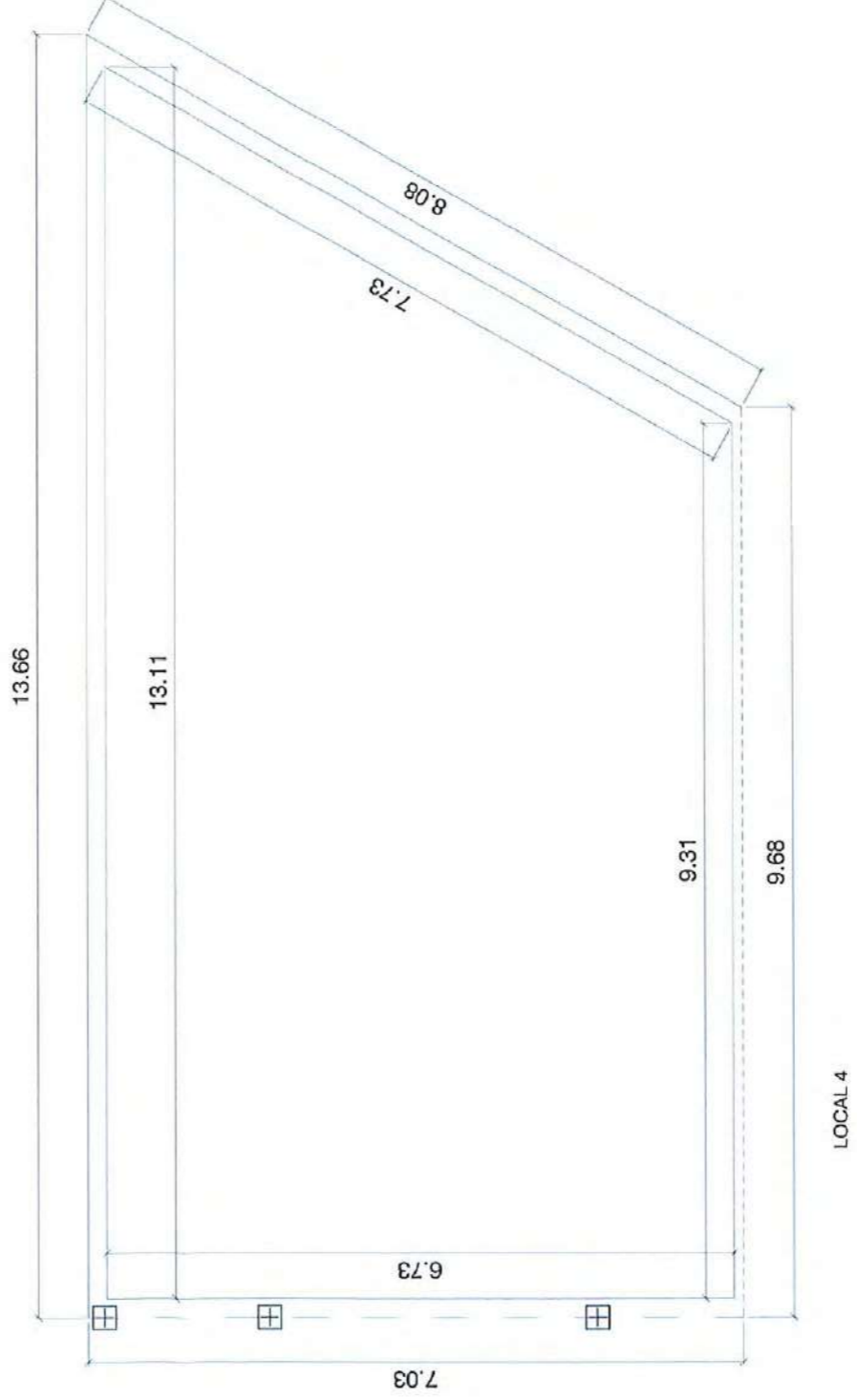




EMPLAZAMIENTO DE LA MANZANA EN LA URBANIZACION



PLANTA GENERAL



LOCAL 4

PROMOCION DE VIVIENDAS LOS ALAMOS

PLANTA BAJA E. 1/75

LOCAL 4

Superficie Útil

TOTAL SUPERFICIE LOCAL 4

75,45 m²

Sup. Construida

82,03 m²

NOTA INFORMATIVA

La Sociedad Promotora se reserva el derecho de efectuar durante el transcurso de la ejecución de la obra, las modificaciones necesarias por exigencias de orden técnico, jurídico, comercial o de aprovisionamiento, sin que ello implique menoscabo en el nivel global de las calidades.