

CALLE MARCELINO CAMACHO



VIVIENDA PAREADA N°01

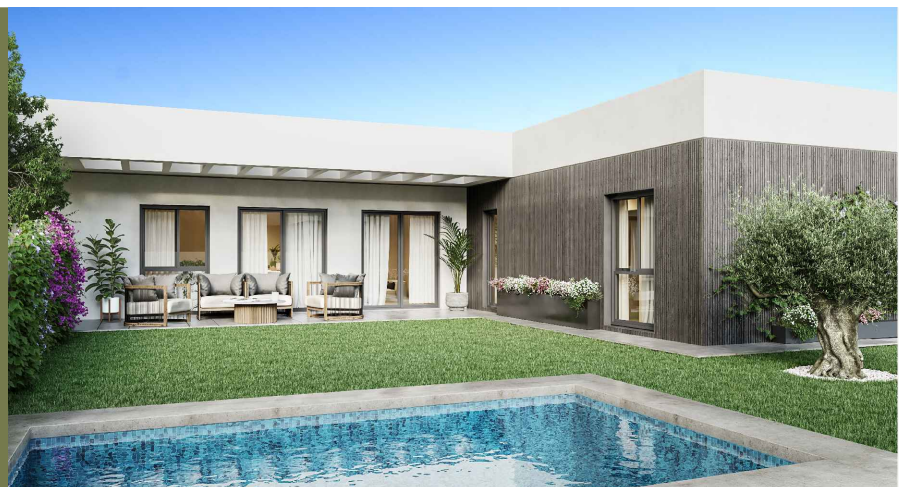
CUADRO DE SUPERFICIES

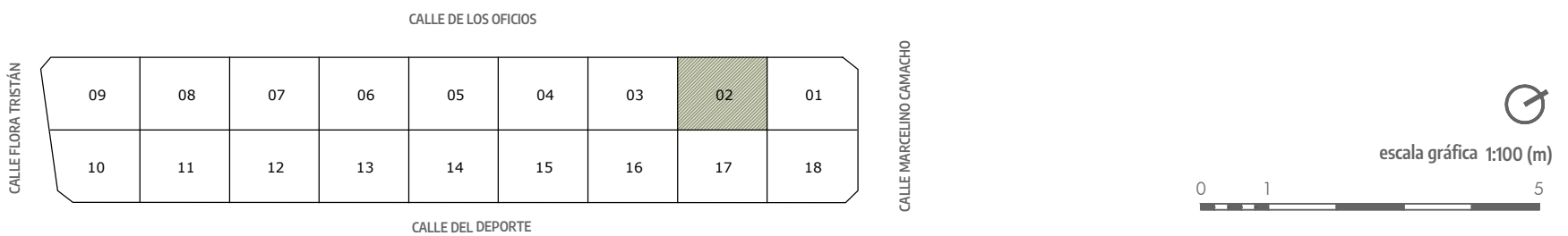
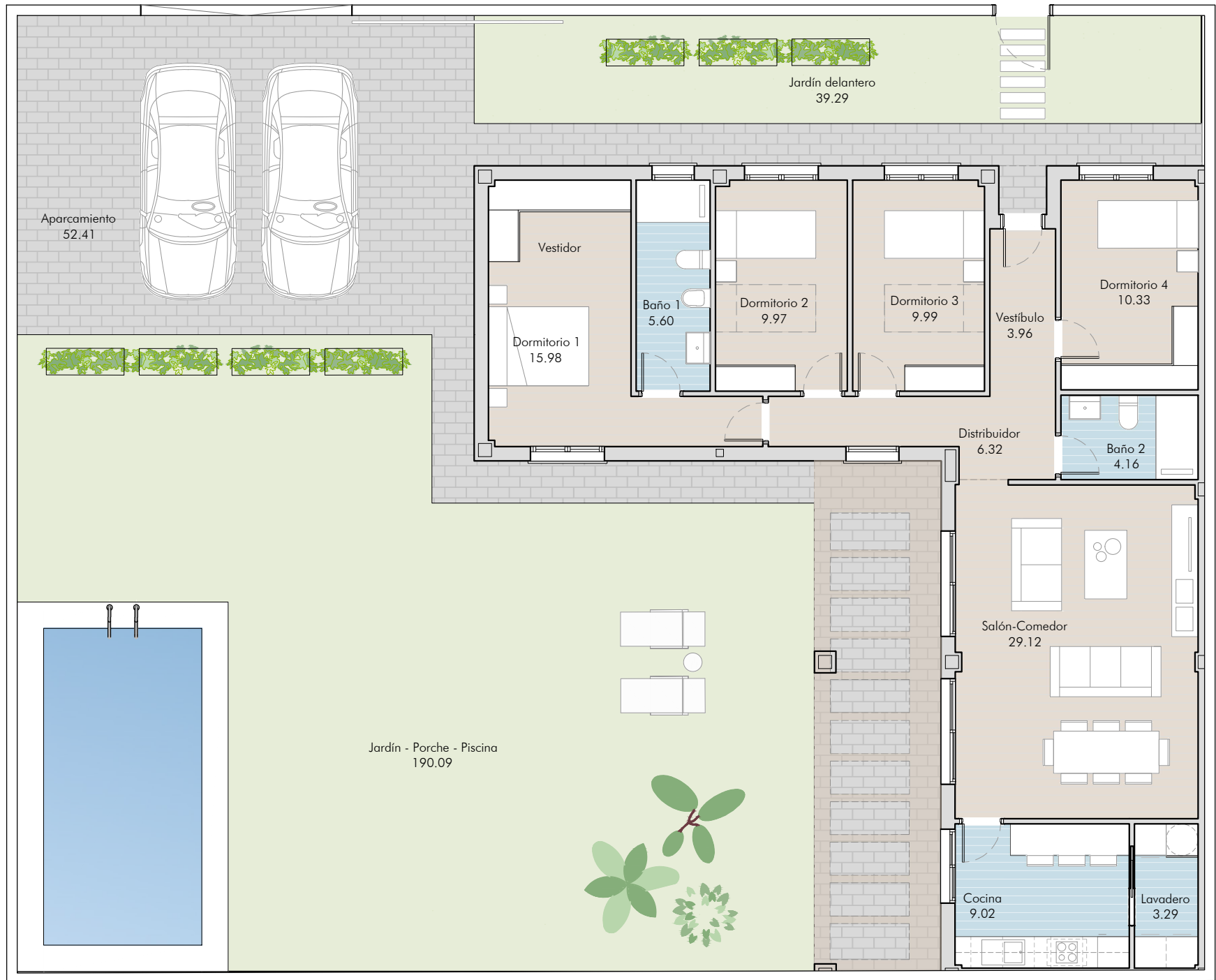
SUPERFICIE DE PARCELA	414,13 M ²
SUPERFICIE CONSTRUIDA	125,21 M ²

SUPERFICIES ÚTILES

VESTÍBULO	3,96 M ²
SALÓN	29,12 M ²
COCINA	9,02 M ²
LAVADERO	3,29 M ²
DISTRIBUIDOR	6,32 M ²
DORMITORIO 1	15,98 M ²
BAÑO 1	5,60 M ²
DORMITORIO 2	9,97 M ²
DORMITORIO 3	9,99 M ²
DORMITORIO 4	10,33 M ²
BAÑO 2	4,16 M ²

TOTAL S. ÚTILES 107,74 M²





 **Altos de Oromana**
RESIDENCIAL

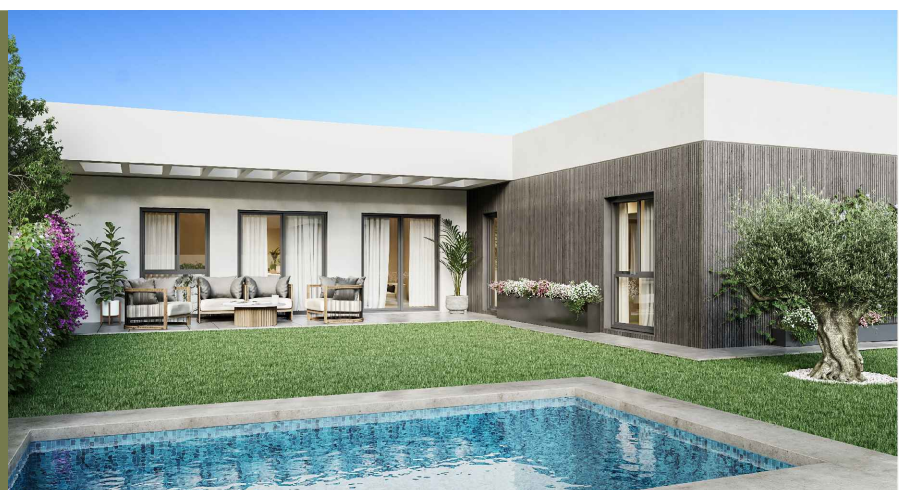
VIVIENDA PAREADA N°02

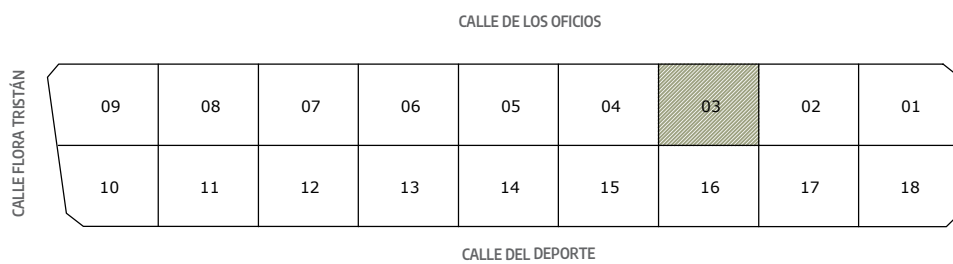
CUADRO DE SUPERFICIES

SUPERFICIE DE PARCELA	414,65 M ²
SUPERFICIE CONSTRUIDA	125,21 M ²

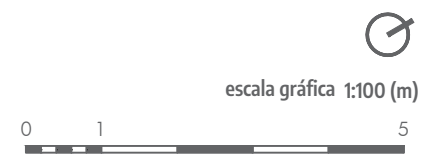
SUPERFICIES ÚTILES

VESTÍBULO	3,96 M ²
SALÓN	29,12 M ²
COCINA	9,02 M ²
LAVADERO	3,29 M ²
DISTRIBUIDOR	6,32 M ²
DORMITORIO 1	15,98 M ²
BAÑO 1	5,60 M ²
DORMITORIO 2	9,97 M ²
DORMITORIO 3	9,99 M ²
DORMITORIO 4	10,33 M ²
BAÑO 2	4,16 M ²
TOTAL S. ÚTILES	107,74 M²





CALLE MARCELINO CAMACHO



VIVIENDA PAREADA N°03

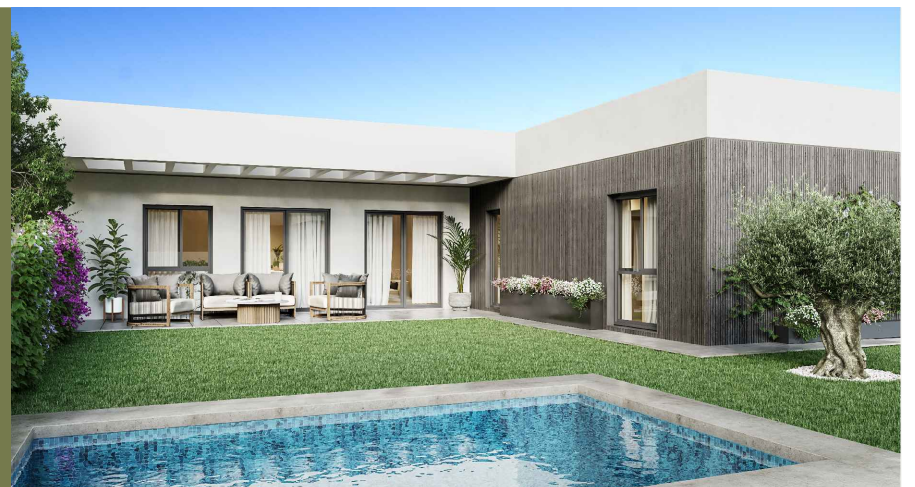
CUADRO DE SUPERFICIES

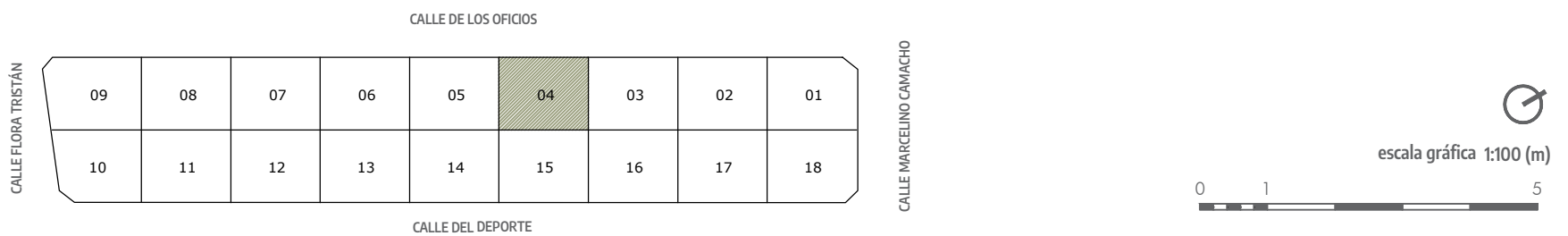
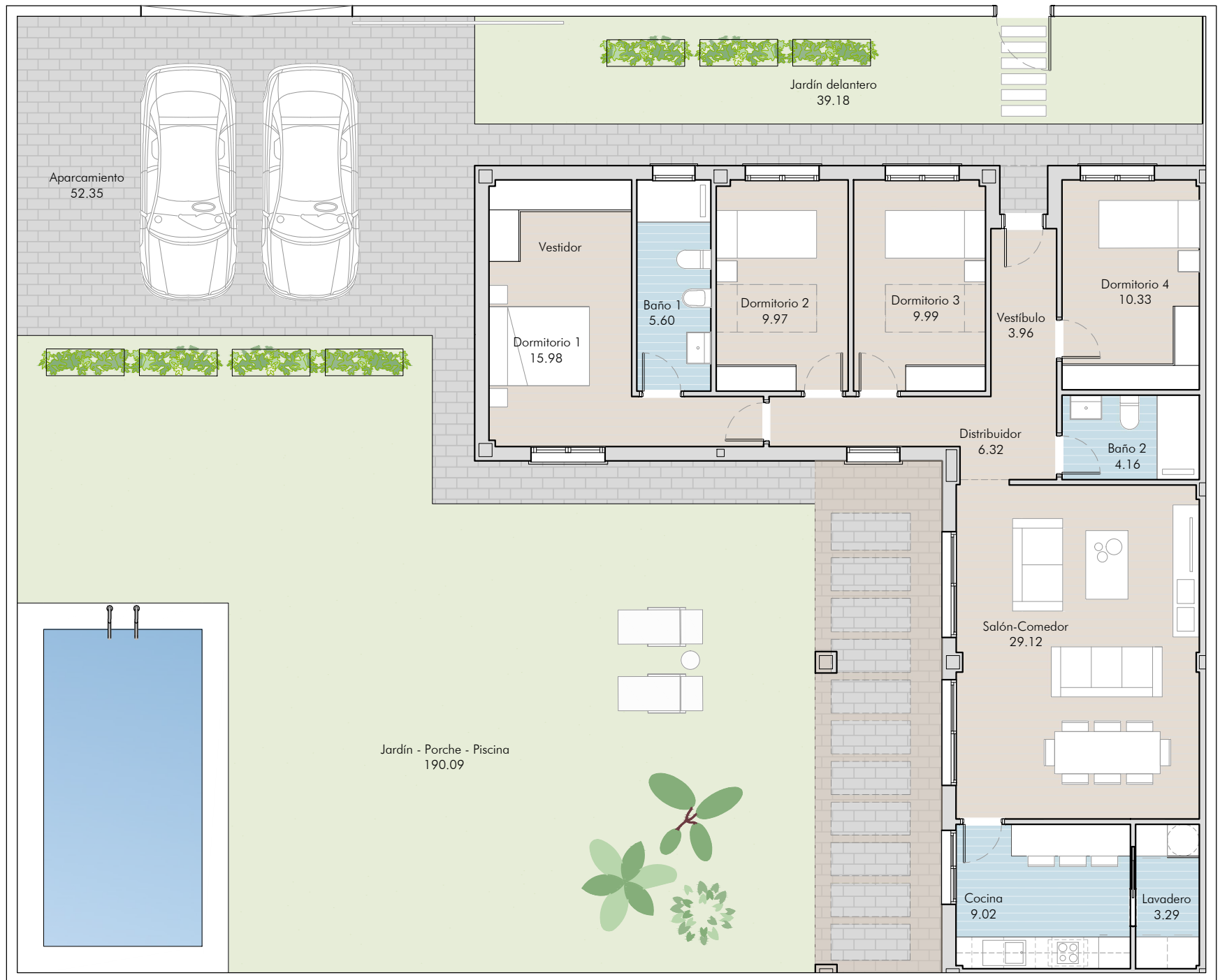
SUPERFICIE DE PARCELA	414,57 M ²
SUPERFICIE CONSTRUIDA	125,21 M ²

SUPERFICIES ÚTILES

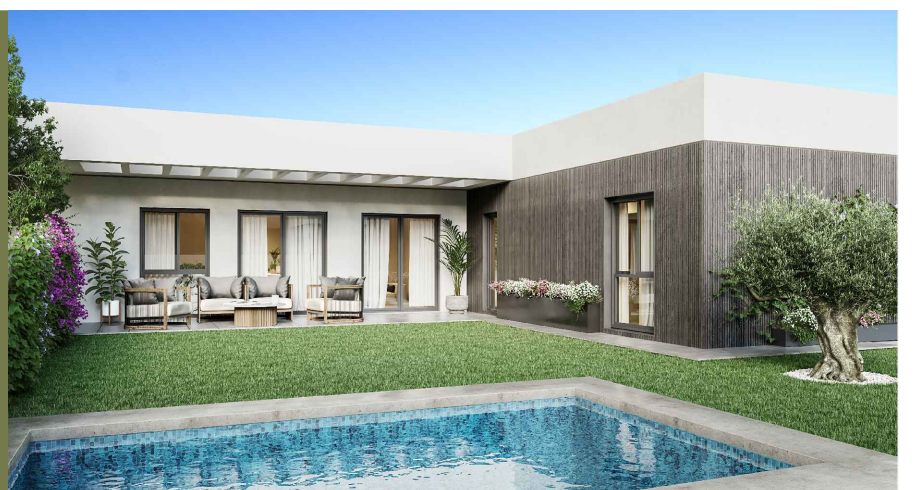
VESTÍBULO	3,96 M ²
SALÓN	29,12 M ²
COCINA	9,02 M ²
LAVADERO	3,29 M ²
DISTRIBUIDOR	6,32 M ²
DORMITORIO 1	15,98 M ²
BAÑO 1	5,60 M ²
DORMITORIO 2	9,97 M ²
DORMITORIO 3	9,99 M ²
DORMITORIO 4	10,33 M ²
BAÑO 2	4,16 M ²

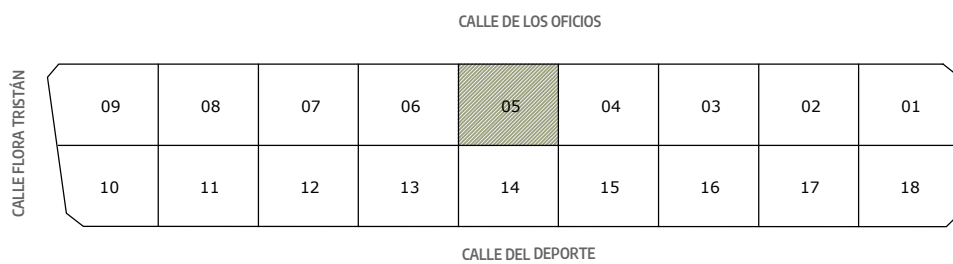
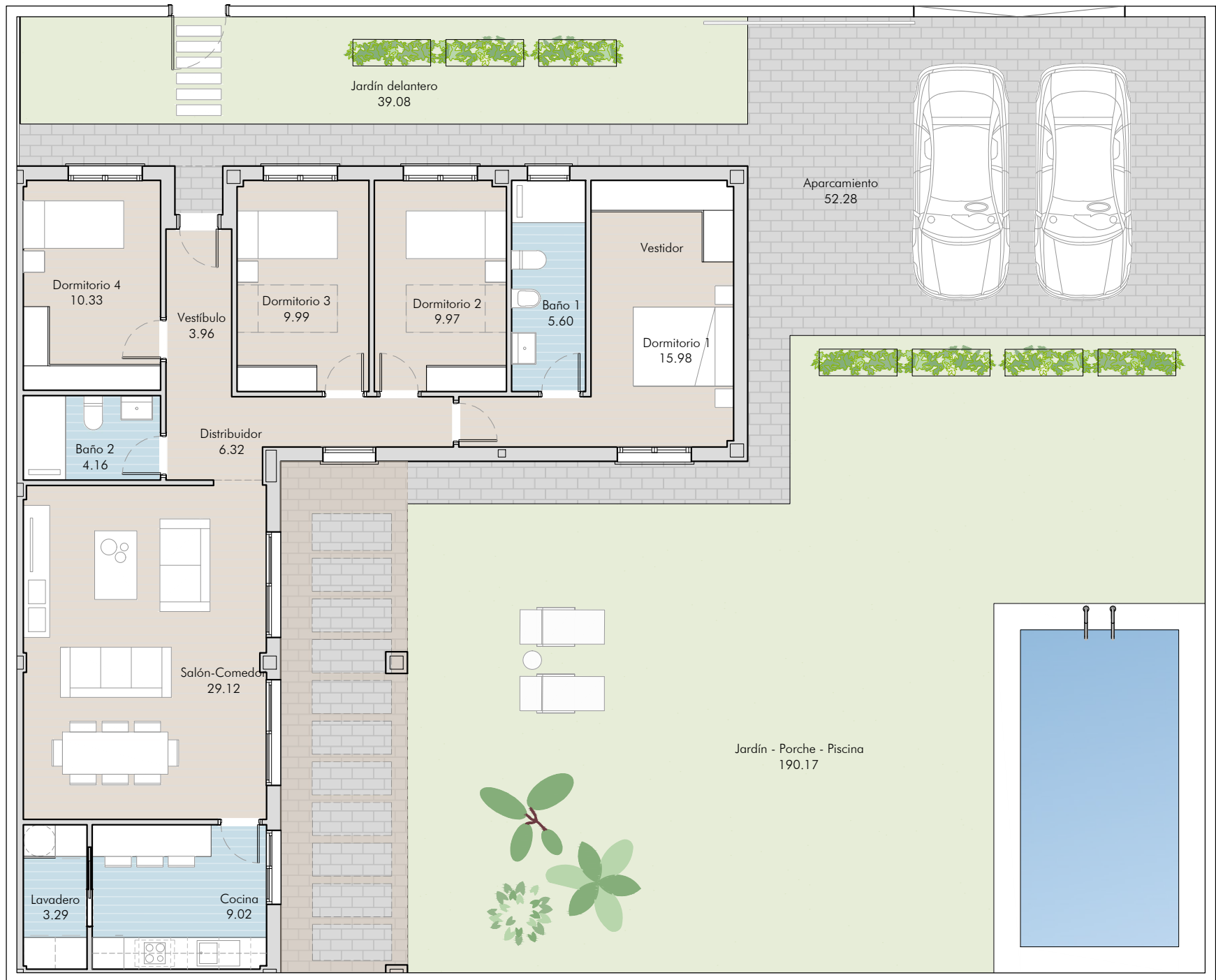
TOTAL S. ÚTILES 107,74 M²





 <p>Altos de Oromana RESIDENCIAL</p> <p>VIVIENDA PAREADA N°04</p> <p>CUADRO DE SUPERFICIES</p>	SUPERFICIE DE PARCELA	414,48 M ²
	SUPERFICIE CONSTRUIDA	125,21 M ²
	SUPERFICIES ÚTILES	
	VESTÍBULO	3,96 M ²
	SALÓN	29,12 M ²
COCINA	9,02 M ²	
LAVADERO	3,29 M ²	
DISTRIBUIDOR	6,32 M ²	
DORMITORIO 1	15,98 M ²	
BAÑO 1	5,60 M ²	
DORMITORIO 2	9,97 M ²	
DORMITORIO 3	9,99 M ²	
DORMITORIO 4	10,33 M ²	
BAÑO 2	4,16 M ²	
TOTAL S. ÚTILES	107,74 M ²	





CALLE MARCELINO CAMACHO



VIVIENDA PAREADA N°05

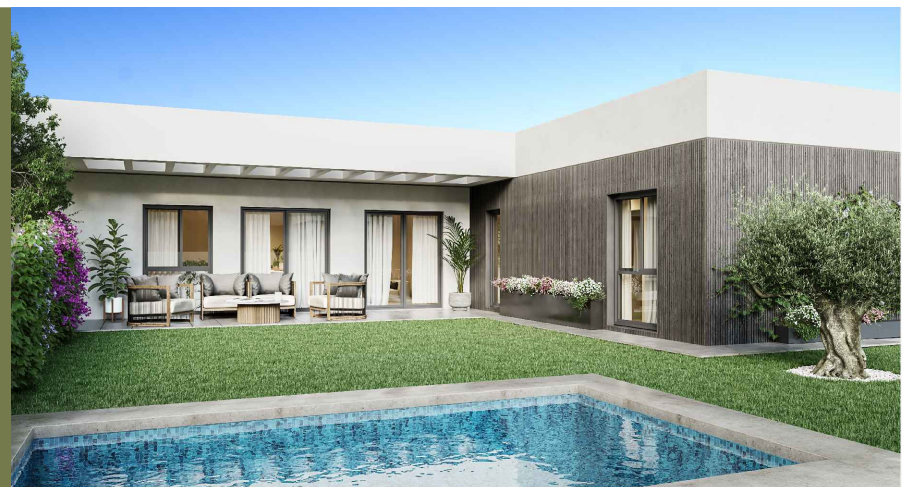
CUADRO DE SUPERFICIES

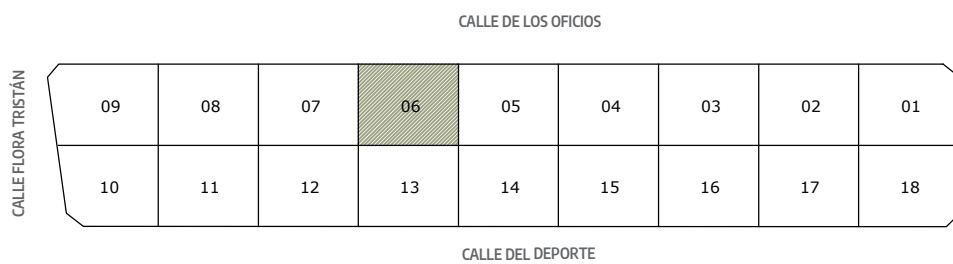
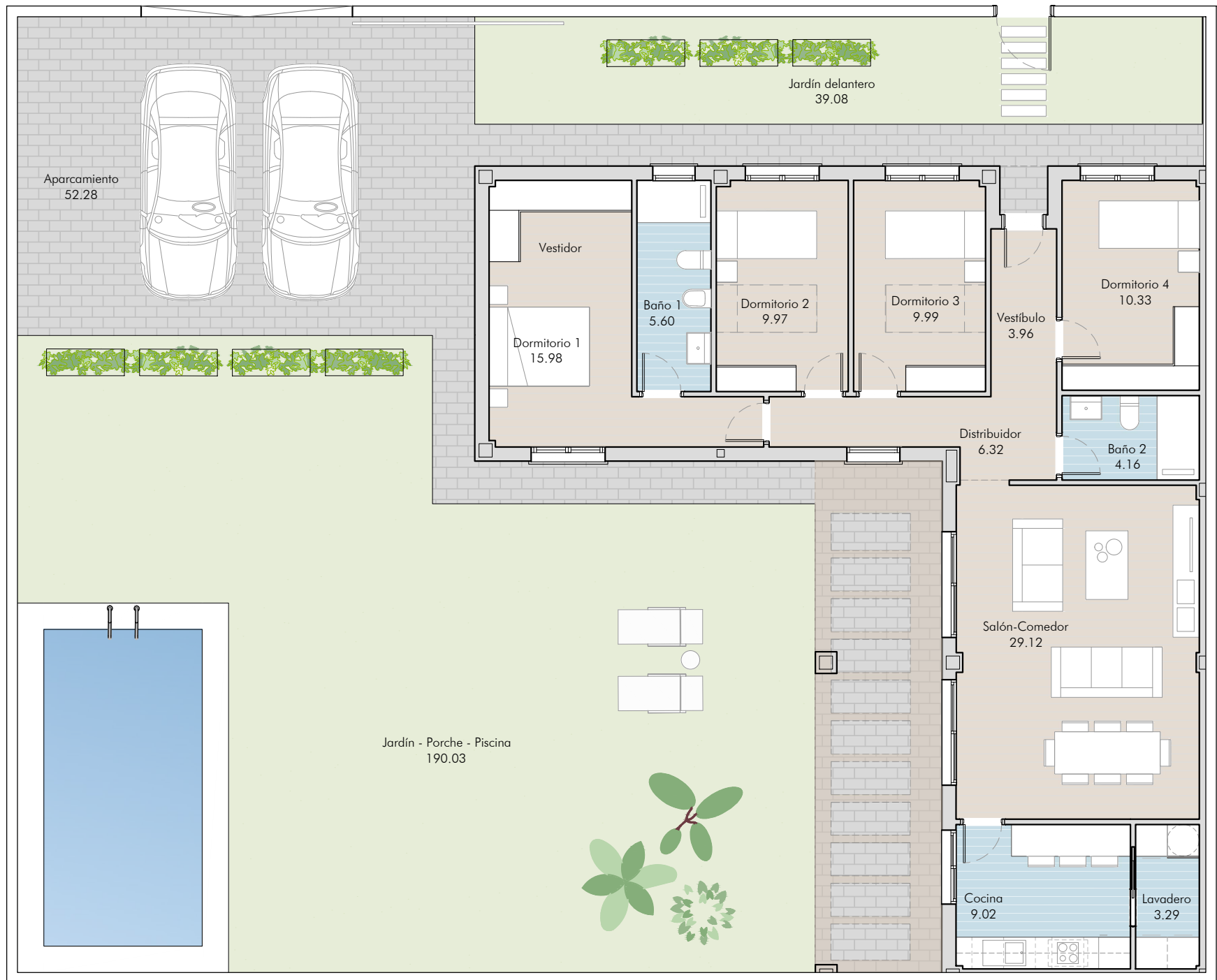
SUPERFICIE DE PARCELA	414,40 M ²
SUPERFICIE CONSTRUIDA	125,21 M ²

SUPERFICIES ÚTILES

VESTÍBULO	3,96 M ²
SALÓN	29,12 M ²
COCINA	9,02 M ²
LAVADERO	3,29 M ²
DISTRIBUIDOR	6,32 M ²
DORMITORIO 1	15,98 M ²
BAÑO 1	5,60 M ²
DORMITORIO 2	9,97 M ²
DORMITORIO 3	9,99 M ²
DORMITORIO 4	10,33 M ²
BAÑO 2	4,16 M ²

TOTAL S. ÚTILES 107,74 M²





CALLE MARCELINO CAMACHO



VIVIENDA PAREADA N°06

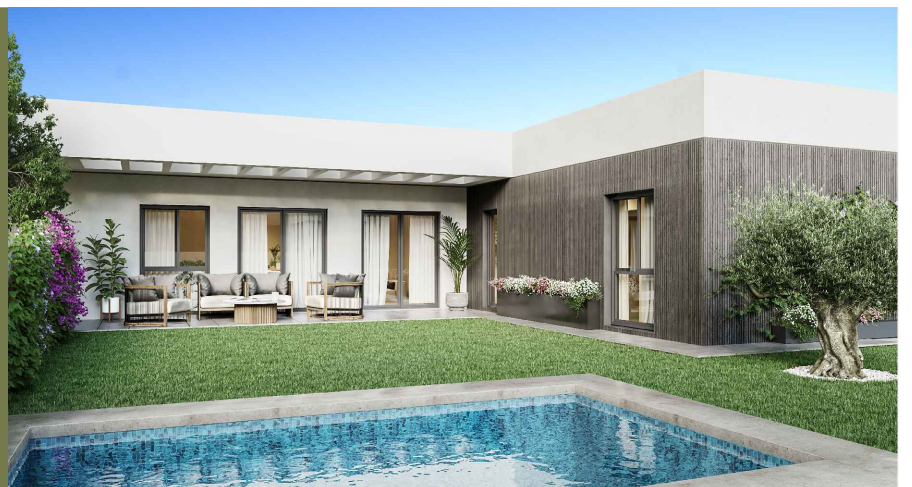
CUADRO DE SUPERFICIES

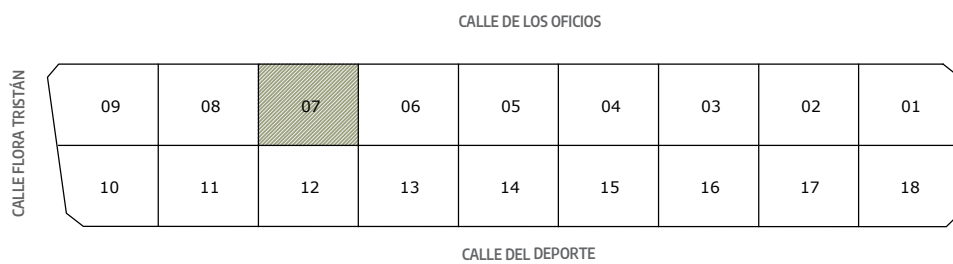
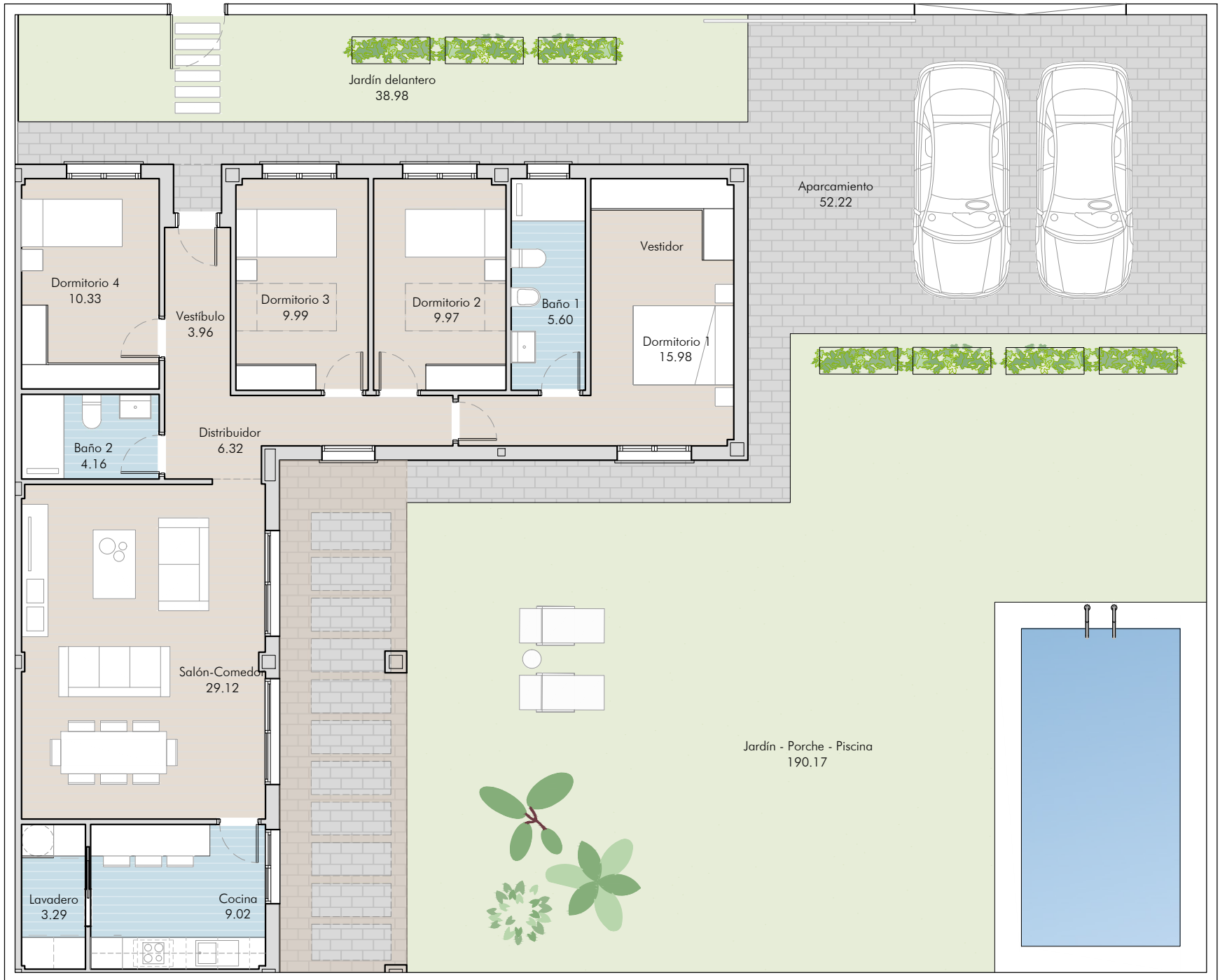
SUPERFICIE DE PARCELA	414,32 M ²
SUPERFICIE CONSTRUIDA	125,21 M ²

SUPERFICIES ÚTILES

VESTÍBULO	3,96 M ²
SALÓN	29,12 M ²
COCINA	9,02 M ²
LAVADERO	3,29 M ²
DISTRIBUIDOR	6,32 M ²
DORMITORIO 1	15,98 M ²
BAÑO 1	5,60 M ²
DORMITORIO 2	9,97 M ²
DORMITORIO 3	9,99 M ²
DORMITORIO 4	10,33 M ²
BAÑO 2	4,16 M ²

TOTAL S. ÚTILES 107,74 M²





CALLE MARCELINO CAMACHO



VIVIENDA PAREADA N°07

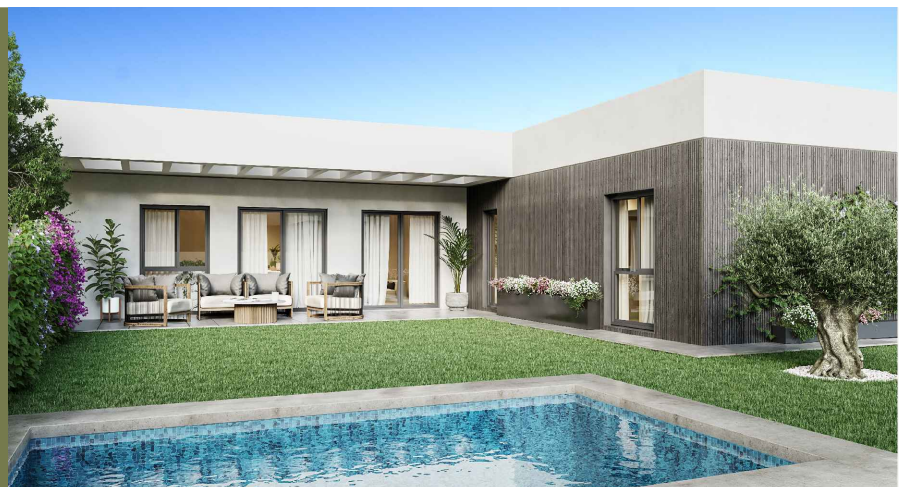
CUADRO DE SUPERFICIES

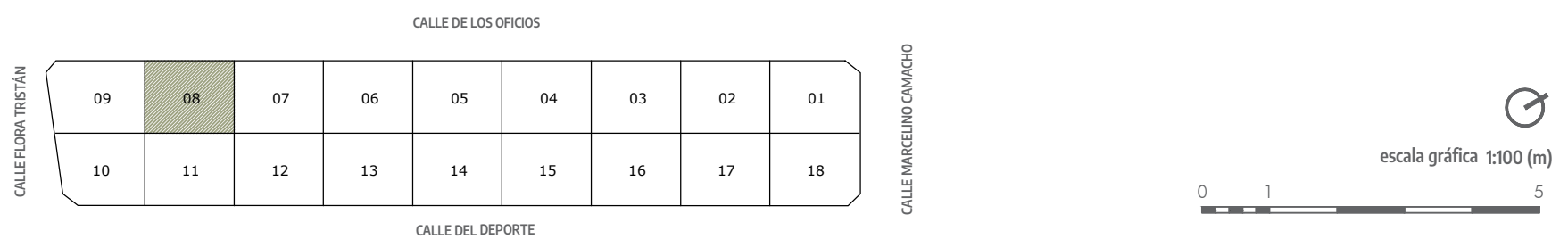
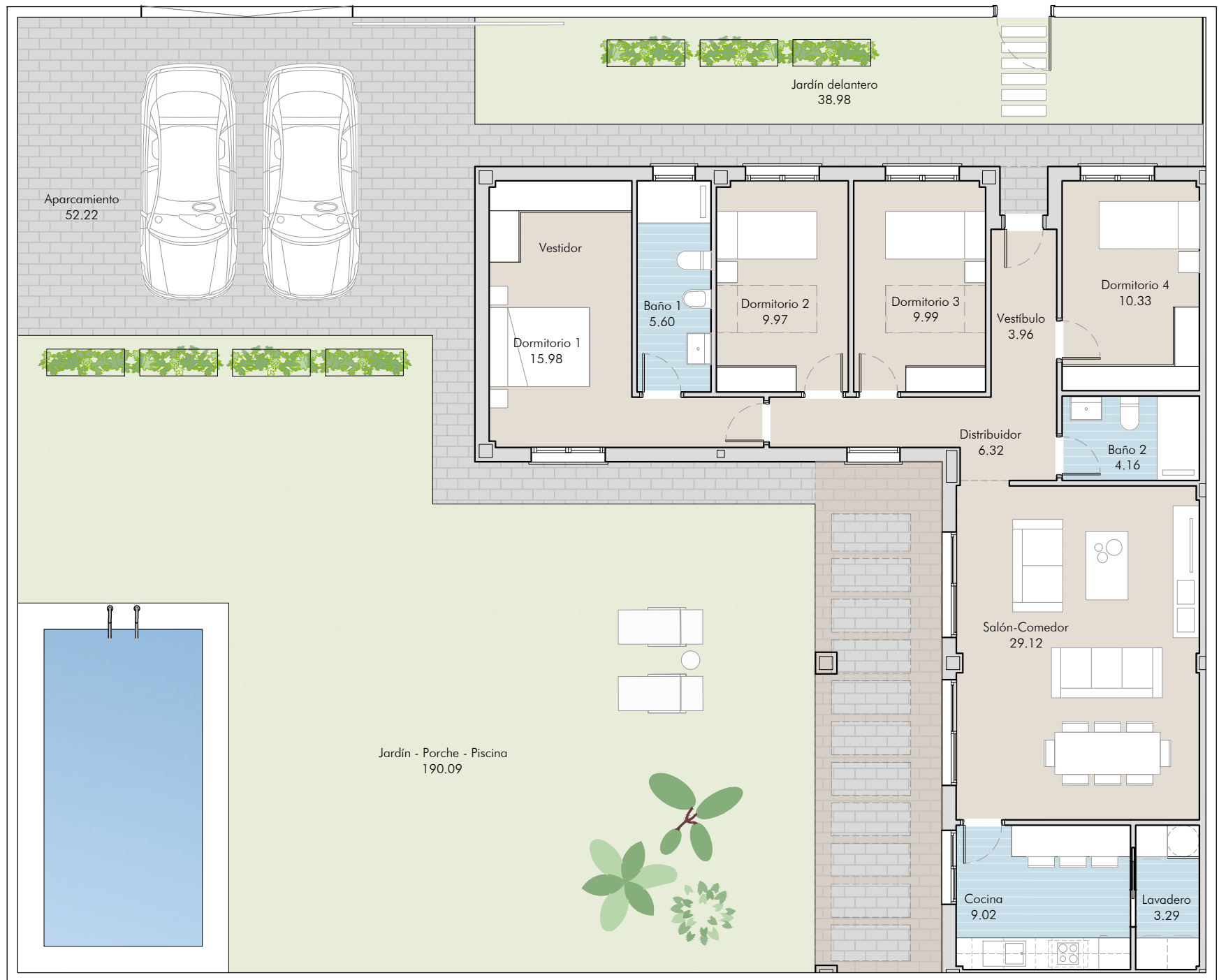
SUPERFICIE DE PARCELA	414,24 M ²
SUPERFICIE CONSTRUIDA	125,21 M ²

SUPERFICIES ÚTILES

VESTÍBULO	3,96 M ²
SALÓN	29,12 M ²
COCINA	9,02 M ²
LAVADERO	3,29 M ²
DISTRIBUIDOR	6,32 M ²
DORMITORIO 1	15,98 M ²
BAÑO 1	5,60 M ²
DORMITORIO 2	9,97 M ²
DORMITORIO 3	9,99 M ²
DORMITORIO 4	10,33 M ²
BAÑO 2	4,16 M ²

TOTAL S. ÚTILES 107,74 M²





 **Altos de Oromana**
RESIDENCIAL

VIVIENDA PAREADA N°08

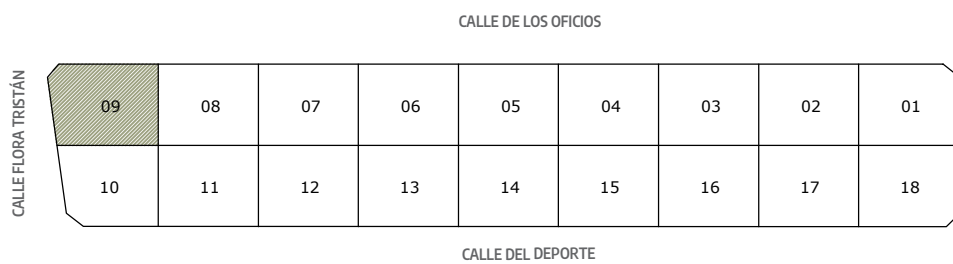
CUADRO DE SUPERFICIES

SUPERFICIE DE PARCELA	414,15 M ²
SUPERFICIE CONSTRUIDA	125,21 M ²

SUPERFICIES ÚTILES

VESTÍBULO	3,96 M ²
SALÓN	29,12 M ²
COCINA	9,02 M ²
LAVADERO	3,29 M ²
DISTRIBUIDOR	6,32 M ²
DORMITORIO 1	15,98 M ²
BAÑO 1	5,60 M ²
DORMITORIO 2	9,97 M ²
DORMITORIO 3	9,99 M ²
DORMITORIO 4	10,33 M ²
BAÑO 2	4,16 M ²
TOTAL S. ÚTILES	107,74 M²





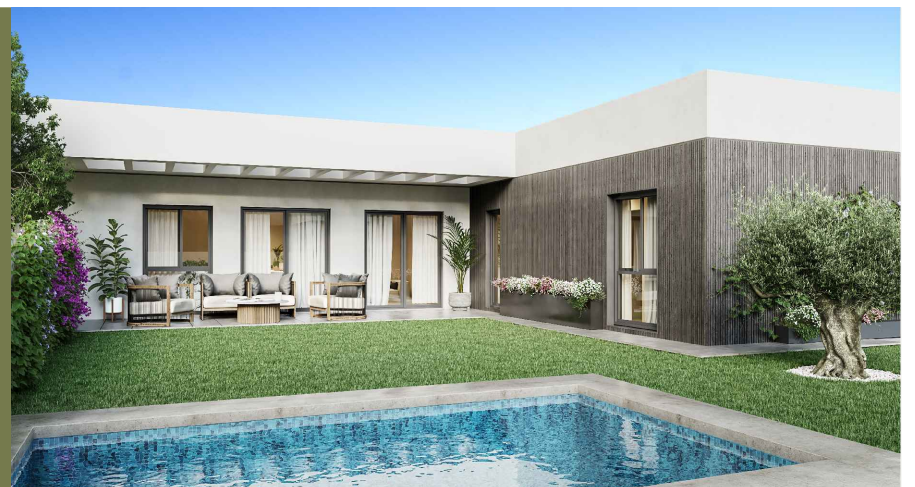
VIVIENDA PAREADA N°09

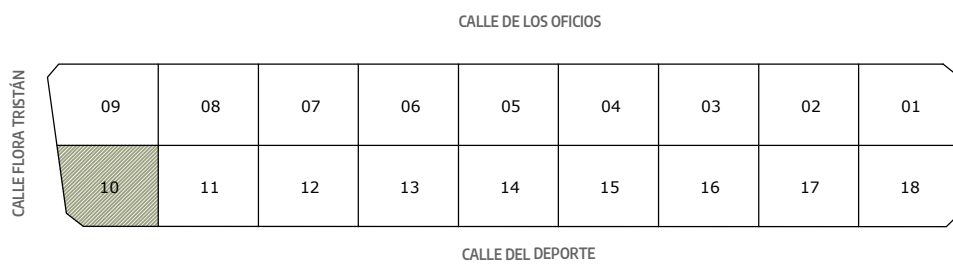
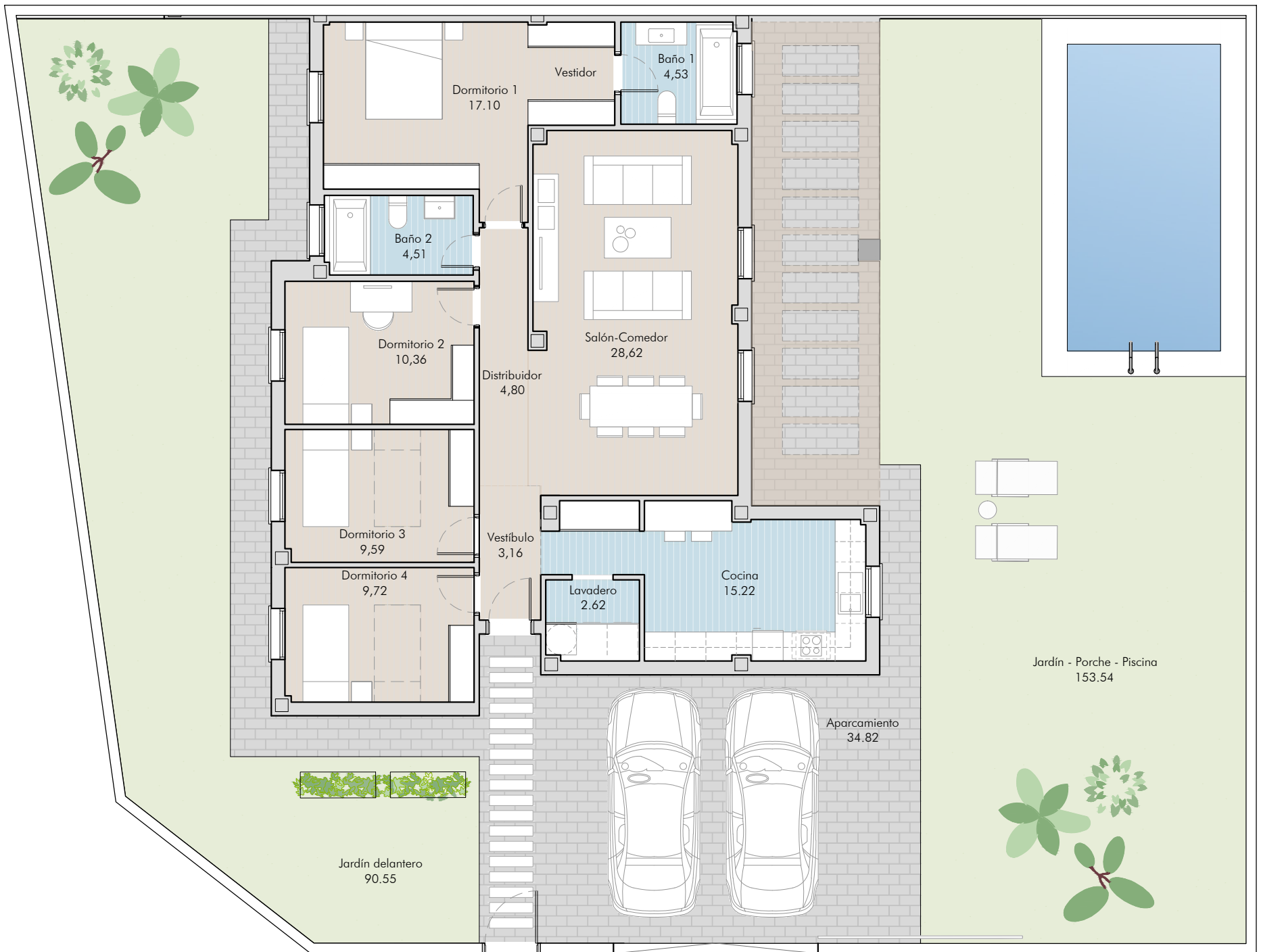
CUADRO DE SUPERFICIES

SUPERFICIE DE PARCELA	466,01 M ²
SUPERFICIE CONSTRUIDA	128,23 M ²

SUPERFICIES ÚTILES

VESTÍBULO	3,16 M ²
SALÓN	28,62 M ²
COCINA	15,21 M ²
LAVADERO	2,62 M ²
DISTRIBUIDOR	4,80 M ²
DORMITORIO 1	17,08 M ²
BAÑO 1	4,52 M ²
DORMITORIO 2	10,36 M ²
DORMITORIO 3	9,59 M ²
DORMITORIO 4	9,72 M ²
BAÑO 2	4,51 M ²
TOTAL S. ÚTILES	110,19 M²





CALLE MARCELINO CAMACHO





Altos de Oromana
RESIDENCIAL

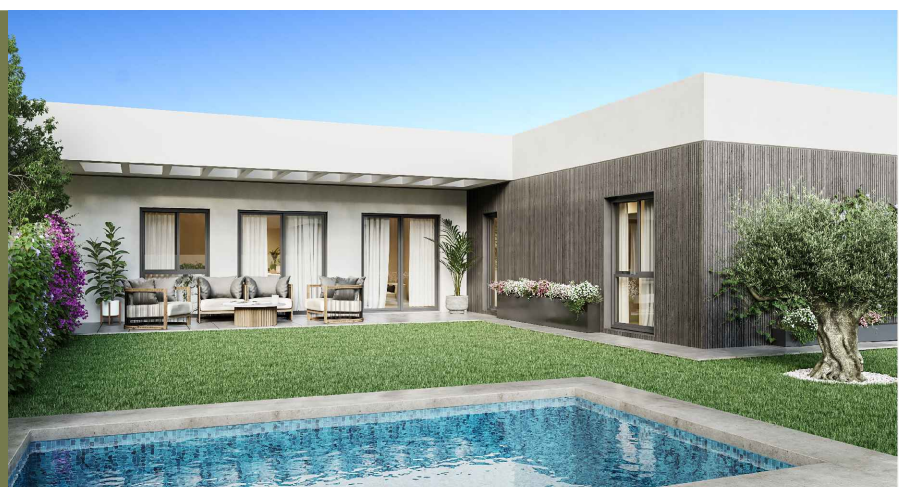
VIVIENDA PAREADA N°10

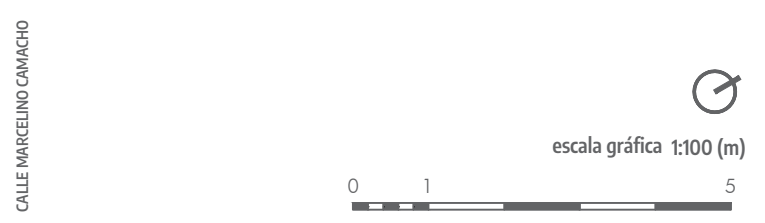
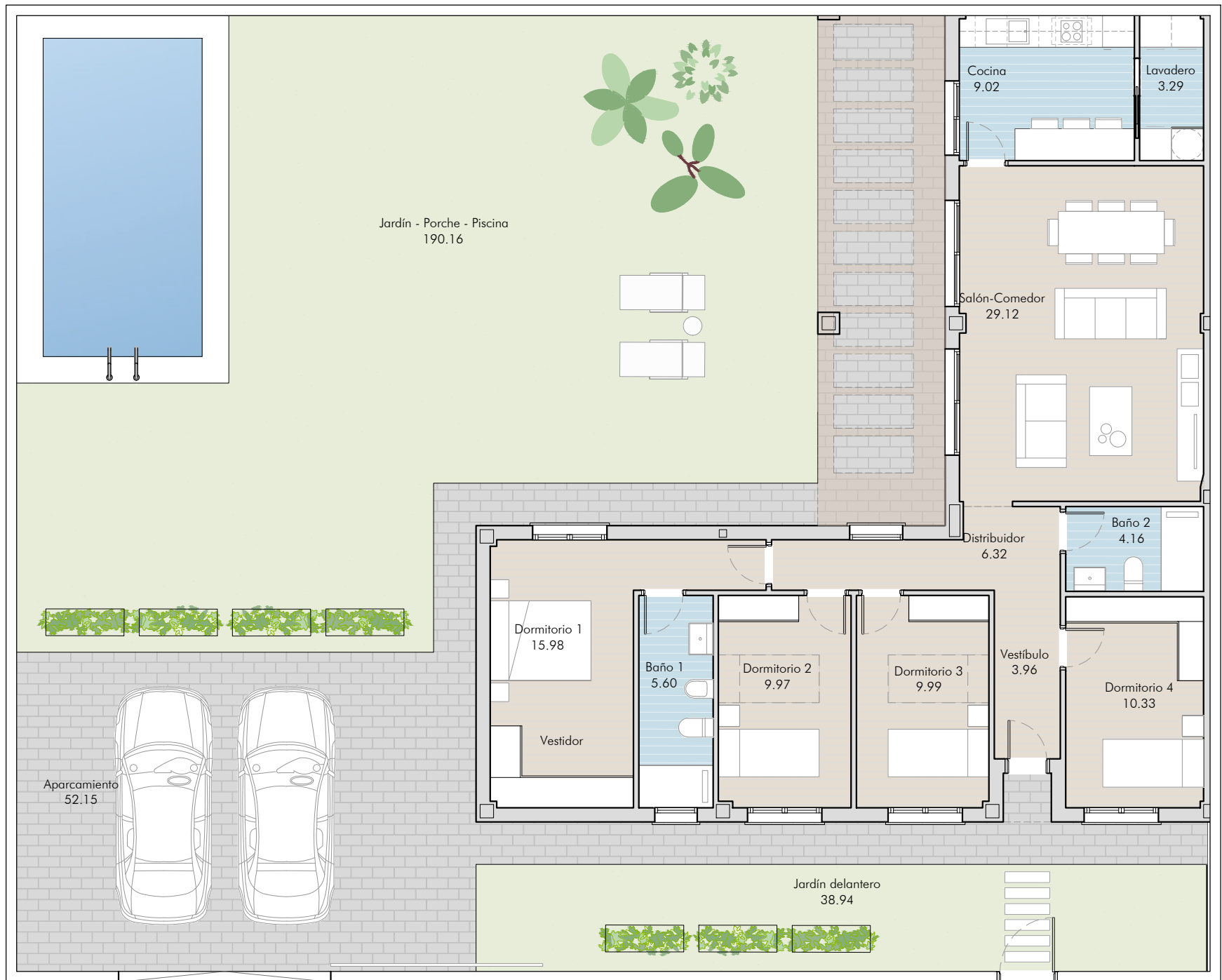
CUADRO DE SUPERFICIES

SUPERFICIE DE PARCELA	417,79 M ²
SUPERFICIE CONSTRUIDA	128,23 M ²

SUPERFICIES 6TILES

VESTIBULO	3,16 M ²
SAL6N	28,62 M ²
COCINA	15,22 M ²
LAVADERO	2,62 M ²
DISTRIBUIDOR	4,80 M ²
DORMITORIO 1	17,10 M ²
BA6O 1	4,53 M ²
DORMITORIO 2	10,36 M ²
DORMITORIO 3	9,59 M ²
DORMITORIO 4	9,72 M ²
BA6O 2	4,51 M ²
TOTAL S. 6TILES	110,23 M²





Altos de Oromana
RESIDENCIAL

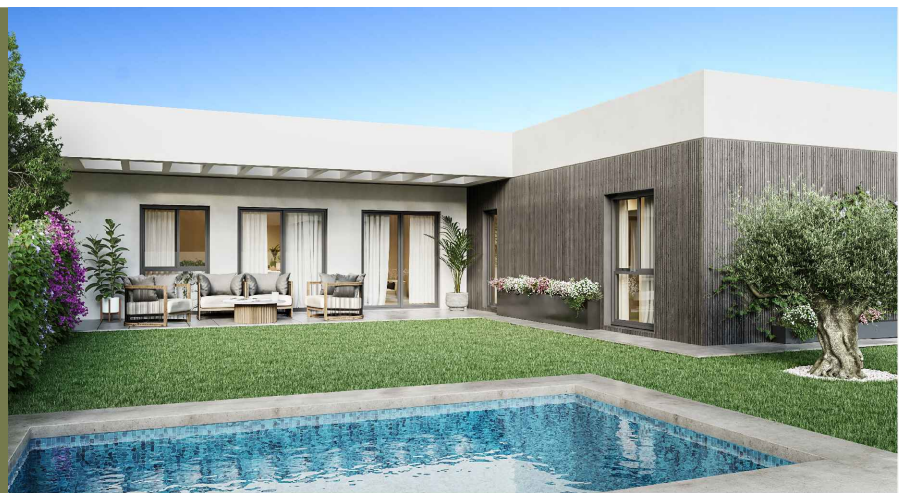
VIVIENDA PAREADA N°11

CUADRO DE SUPERFICIES

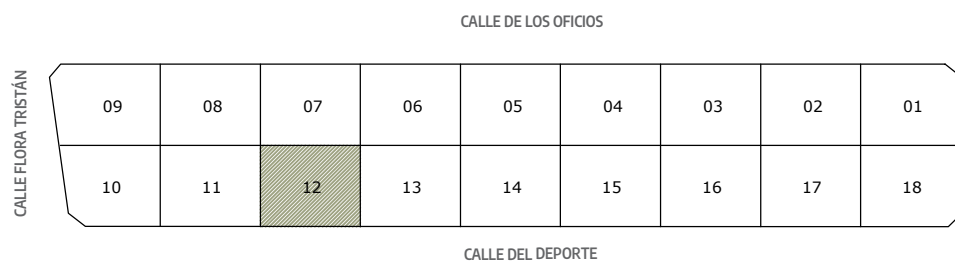
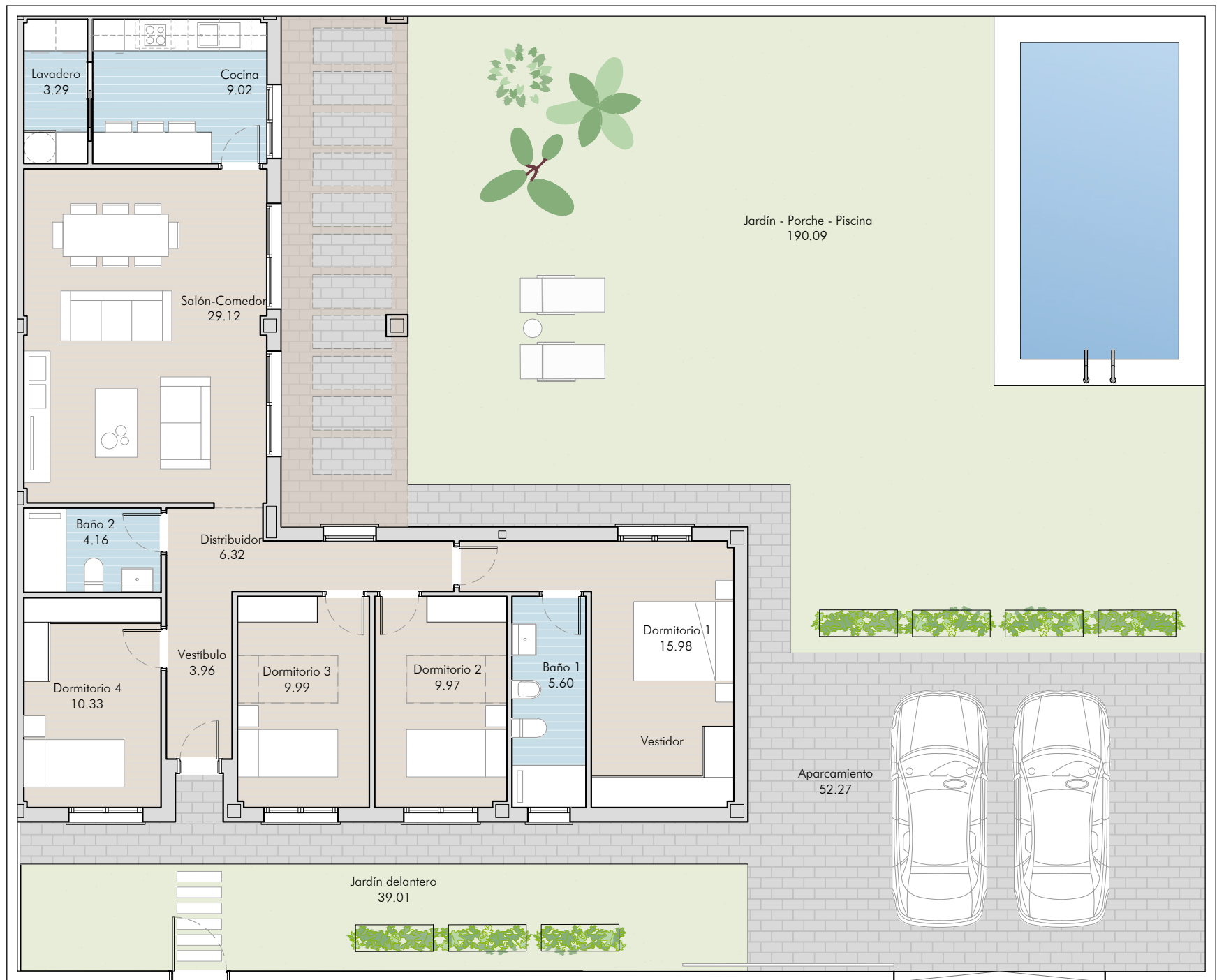
SUPERFICIE DE PARCELA	414,12 M ²
SUPERFICIE CONSTRUIDA	125,21 M ²

SUPERFICIES ÚTILES

VESTÍBULO	3,96 M ²
SALÓN	29,12 M ²
COCINA	9,02 M ²
LAVADERO	3,29 M ²
DISTRIBUIDOR	6,32 M ²
DORMITORIO 1	15,98 M ²
BAÑO 1	5,60 M ²
DORMITORIO 2	9,97 M ²
DORMITORIO 3	9,99 M ²
DORMITORIO 4	10,33 M ²
BAÑO 2	4,16 M ²
TOTAL S. ÚTILES	107,74 M²



■ AVISO: El presente documento es de carácter informativo, no contractual. Las superficies referidas en este plano son orientativas y pueden sufrir variaciones por razones técnicas, legales o de ejecución. El mobiliario que figura en este plano es orientativo y no forma parte del producto vendido.



CALLE MARCELINO CAMACHO


escala gráfica 1:100 (m)



VIVIENDA PAREADA N°12

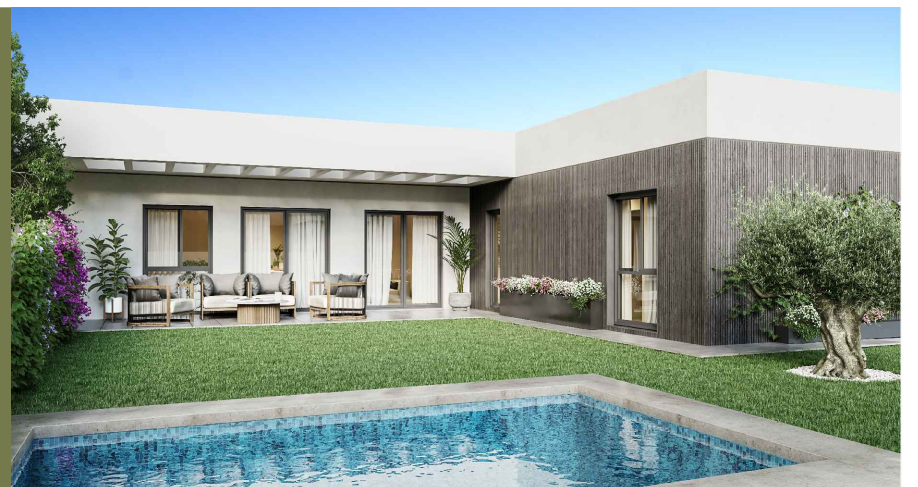
CUADRO DE SUPERFICIES

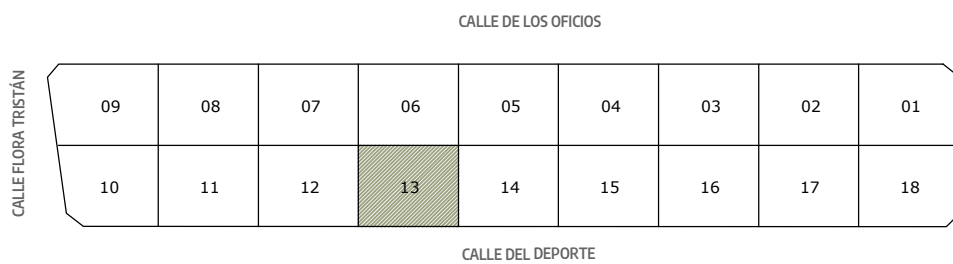
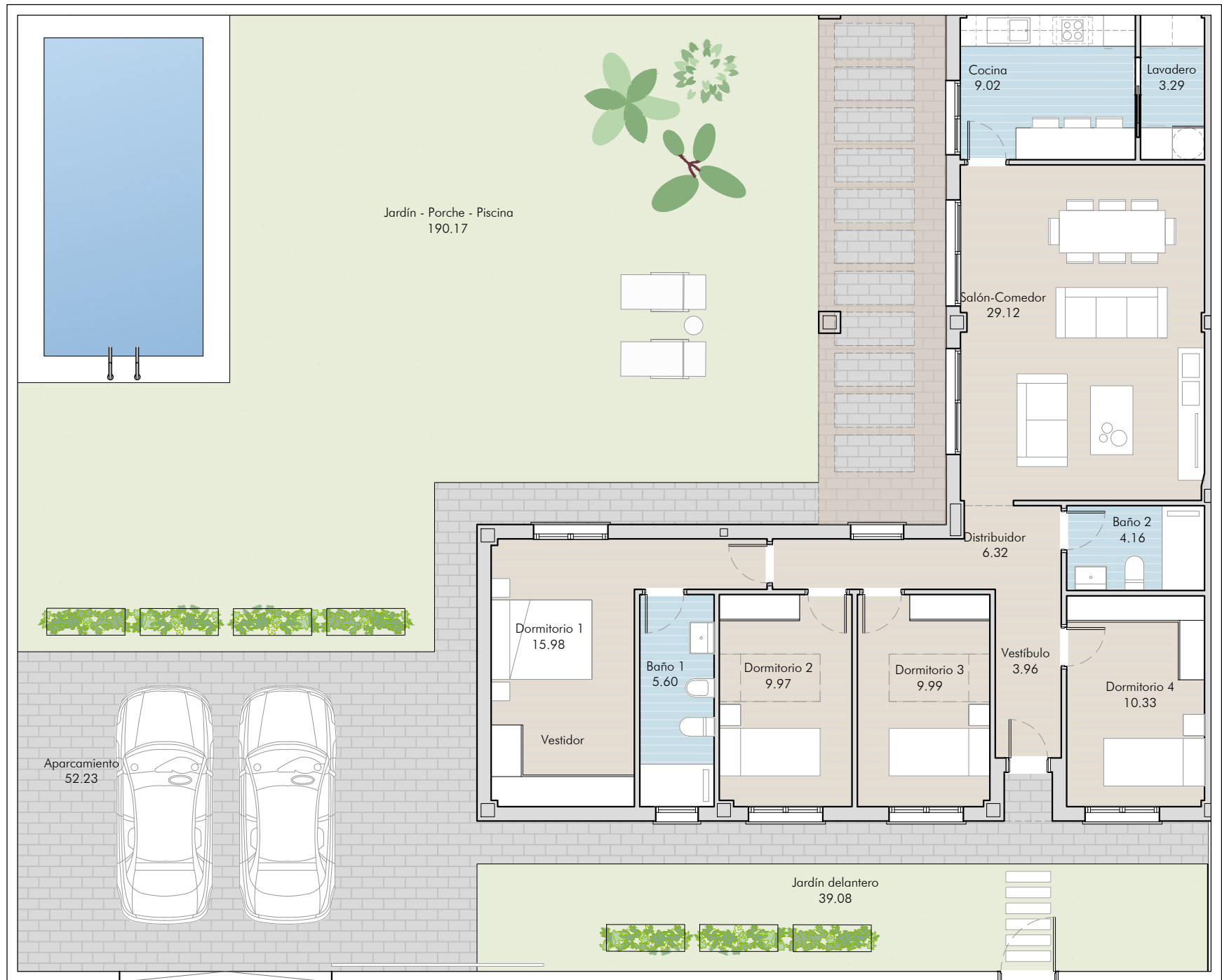
SUPERFICIE DE PARCELA	414,24 M ²
SUPERFICIE CONSTRUIDA	125,21 M ²

SUPERFICIES ÚTILES

VESTÍBULO	3,96 M ²
SALÓN	29,12 M ²
COCINA	9,02 M ²
LAVADERO	3,29 M ²
DISTRIBUIDOR	6,32 M ²
DORMITORIO 1	15,98 M ²
BAÑO 1	5,60 M ²
DORMITORIO 2	9,97 M ²
DORMITORIO 3	9,99 M ²
DORMITORIO 4	10,33 M ²
BAÑO 2	4,16 M ²

TOTAL S. ÚTILES 107,74 M²







Altos de Oromana
RESIDENCIAL

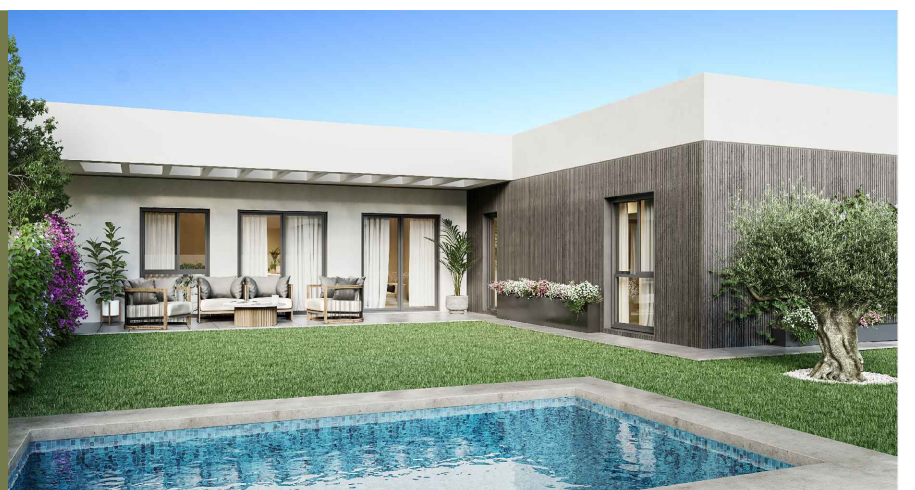
VIVIENDA PAREADA N°13

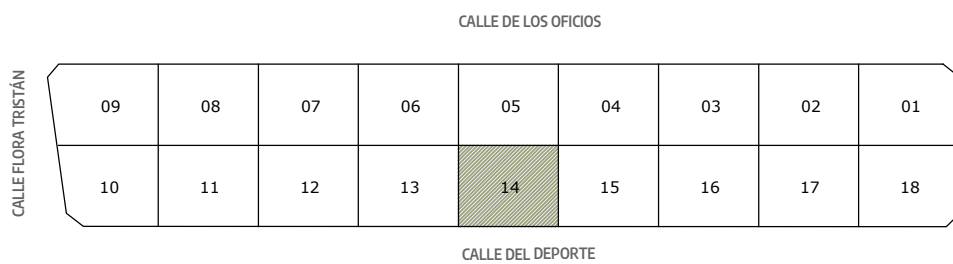
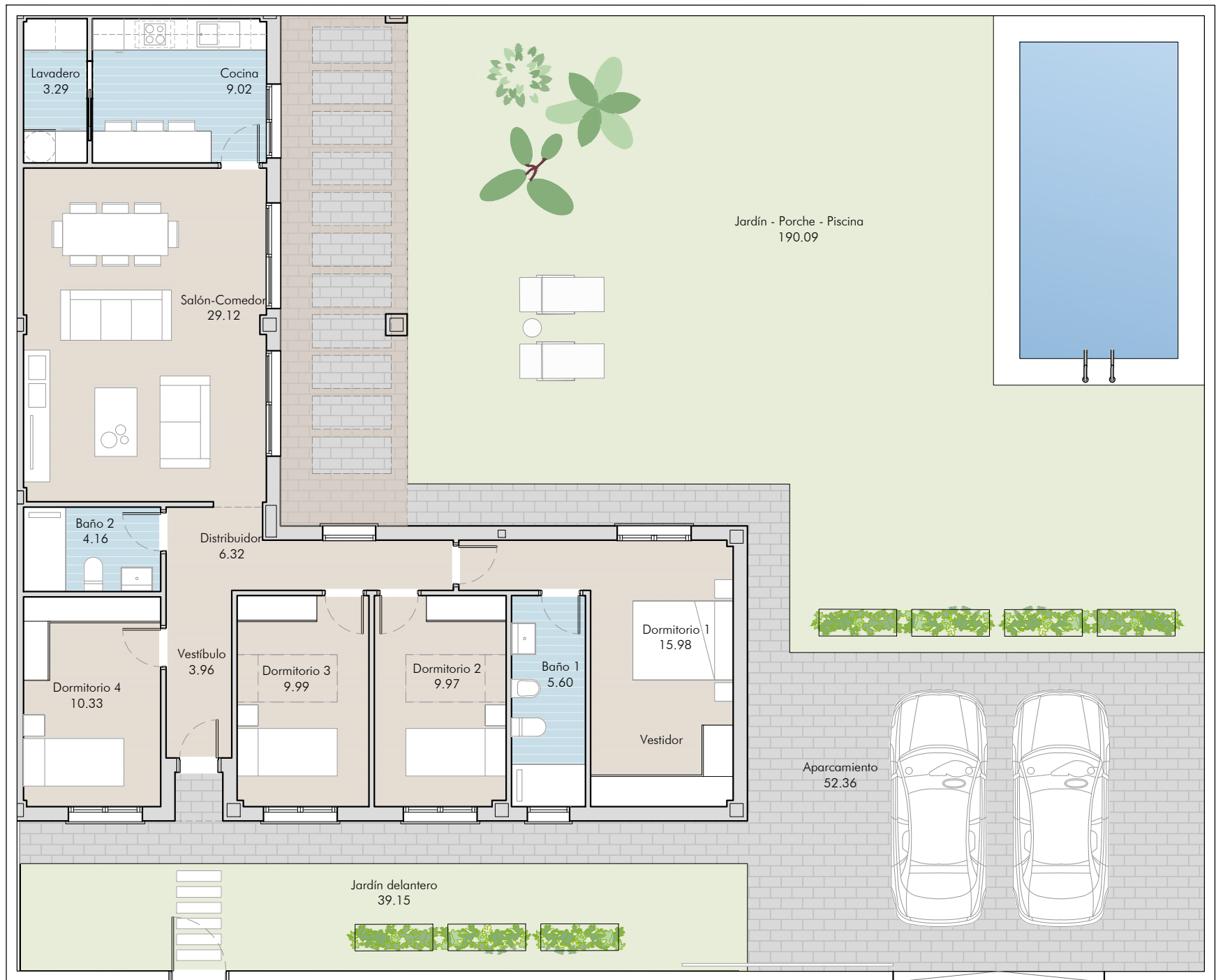
CUADRO DE SUPERFICIES

SUPERFICIE DE PARCELA	414,36 M ²
SUPERFICIE CONSTRUIDA	125,21 M ²

SUPERFICIES ÚTILES

VESTÍBULO	3,96 M ²
SALÓN	29,12 M ²
COCINA	9,02 M ²
LAVADERO	3,29 M ²
DISTRIBUIDOR	6,32 M ²
DORMITORIO 1	15,98 M ²
BAÑO 1	5,60 M ²
DORMITORIO 2	9,97 M ²
DORMITORIO 3	9,99 M ²
DORMITORIO 4	10,33 M ²
BAÑO 2	4,16 M ²
TOTAL S. ÚTILES	107,74 M²





CALLE MARCELINO CAMACHO


escala gráfica 1:100 (m)



VIVIENDA PAREADA N°14

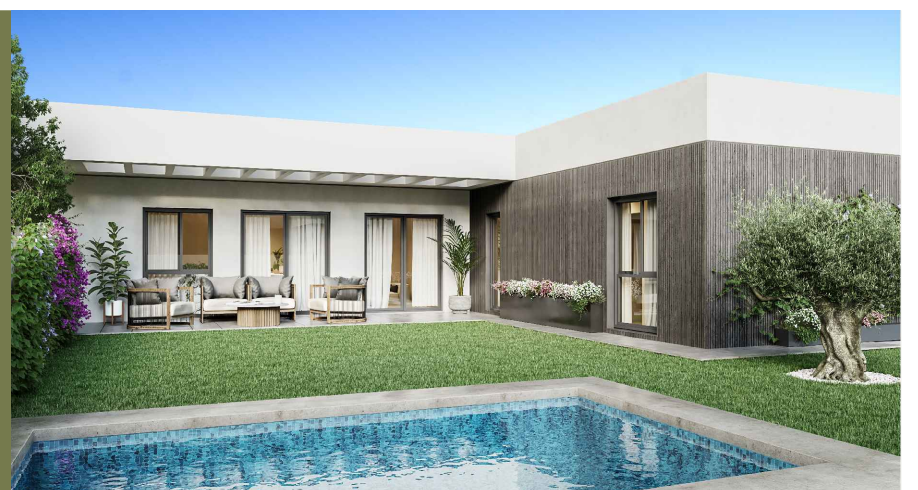
CUADRO DE SUPERFICIES

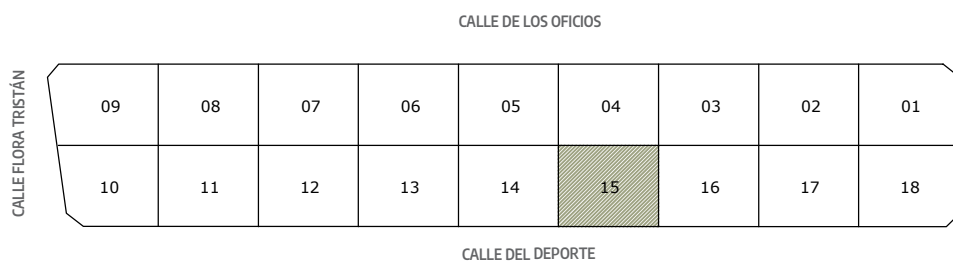
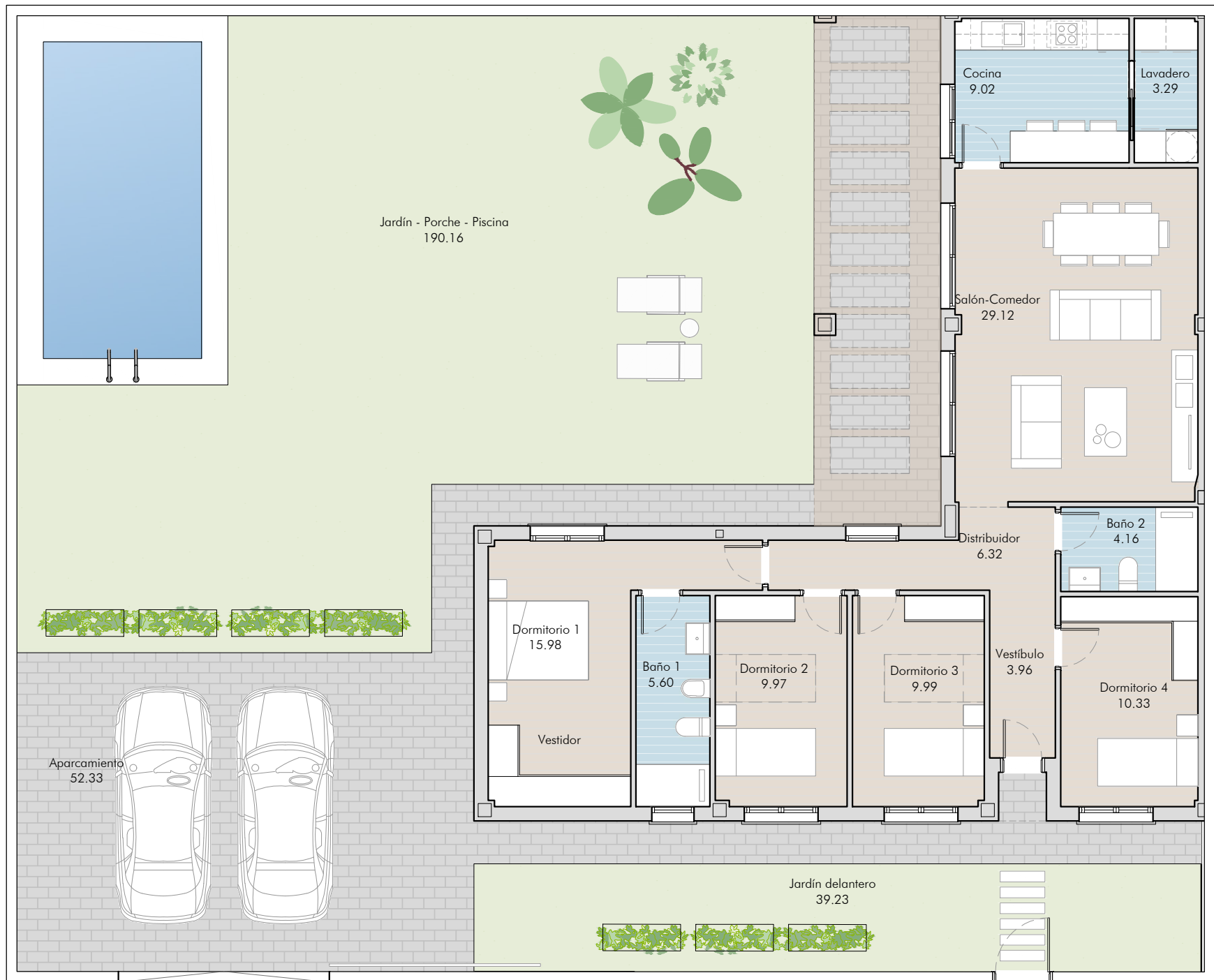
SUPERFICIE DE PARCELA	414,47 M ²
SUPERFICIE CONSTRUIDA	125,21 M ²


SUPERFICIES ÚTILES

VESTÍBULO	3,96 M ²
SALÓN	29,12 M ²
COCINA	9,02 M ²
LAVADERO	3,29 M ²
DISTRIBUIDOR	6,32 M ²
DORMITORIO 1	15,98 M ²
BAÑO 1	5,60 M ²
DORMITORIO 2	9,97 M ²
DORMITORIO 3	9,99 M ²
DORMITORIO 4	10,33 M ²
BAÑO 2	4,16 M ²

TOTAL S. ÚTILES 107,74 M²







Altos de Oromana
RESIDENCIAL

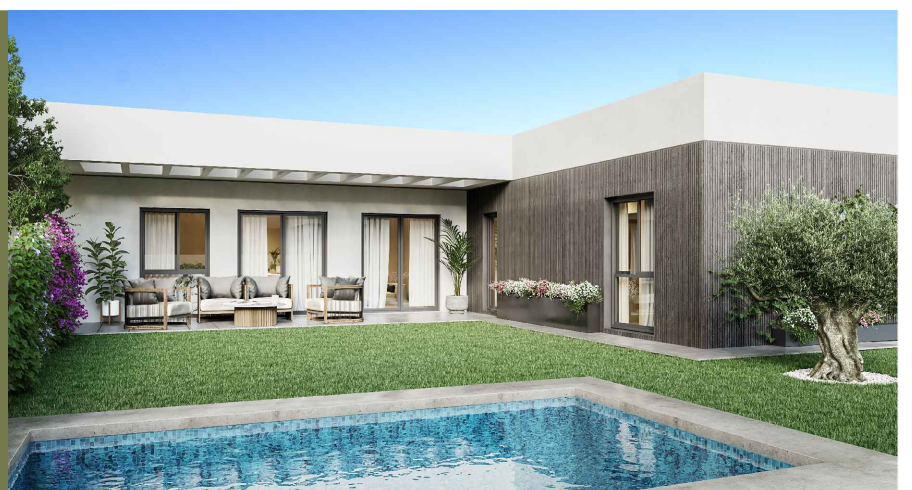
VIVIENDA PAREADA N°15

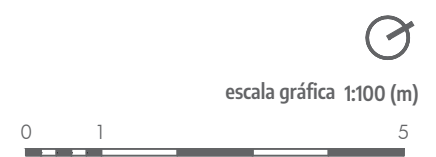
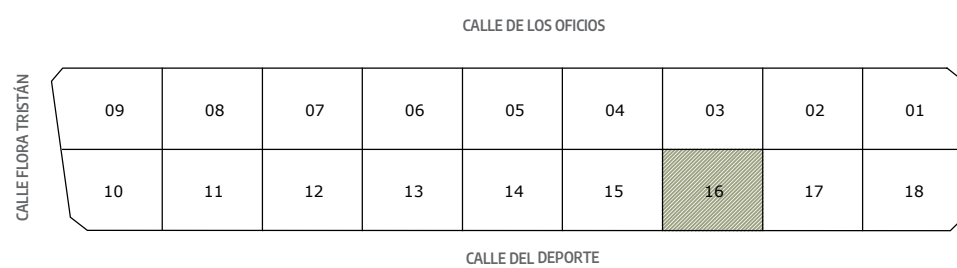
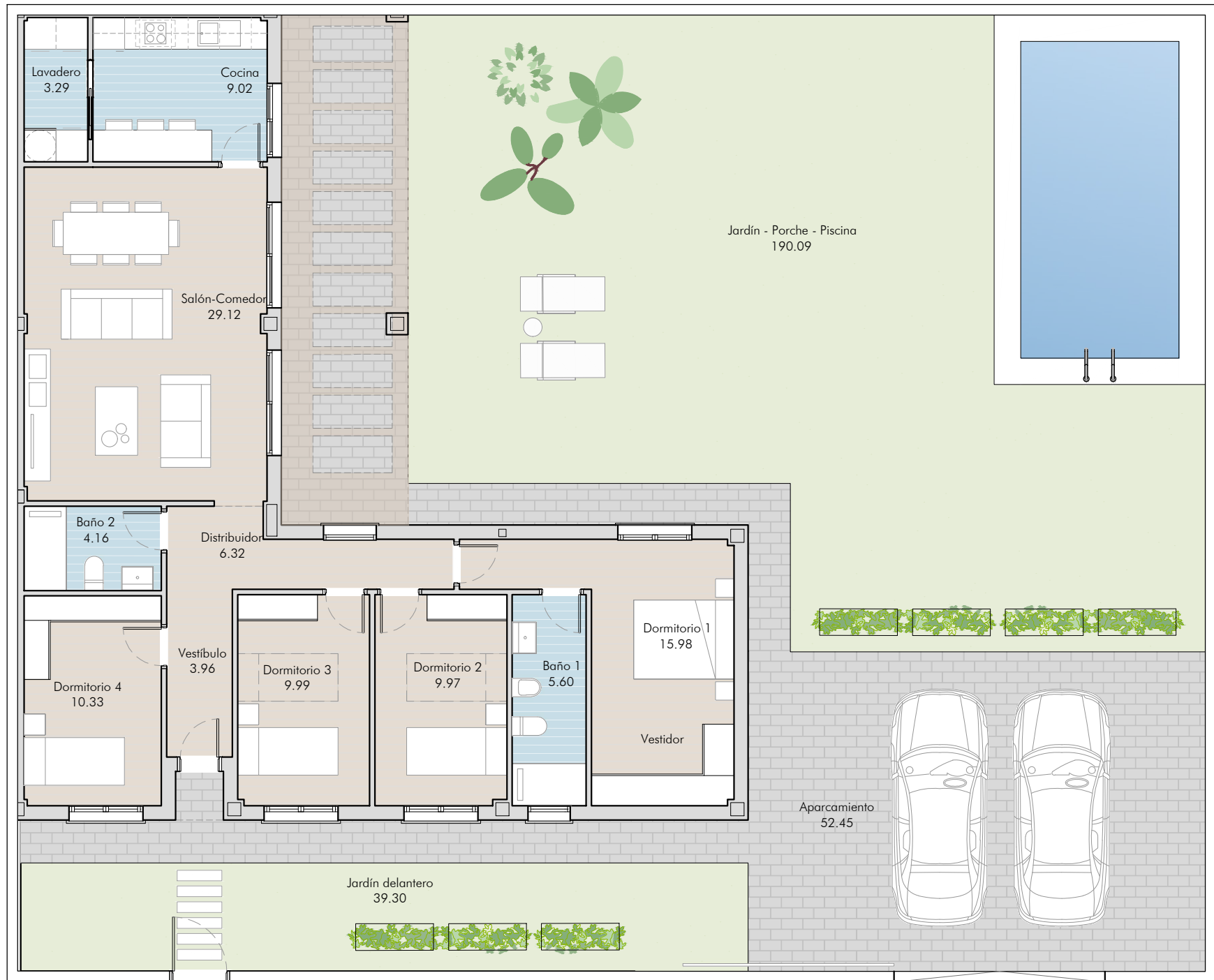
CUADRO DE SUPERFICIES

SUPERFICIE DE PARCELA	414,59 M ²
SUPERFICIE CONSTRUIDA	125,21 M ²

SUPERFICIES ÚTILES

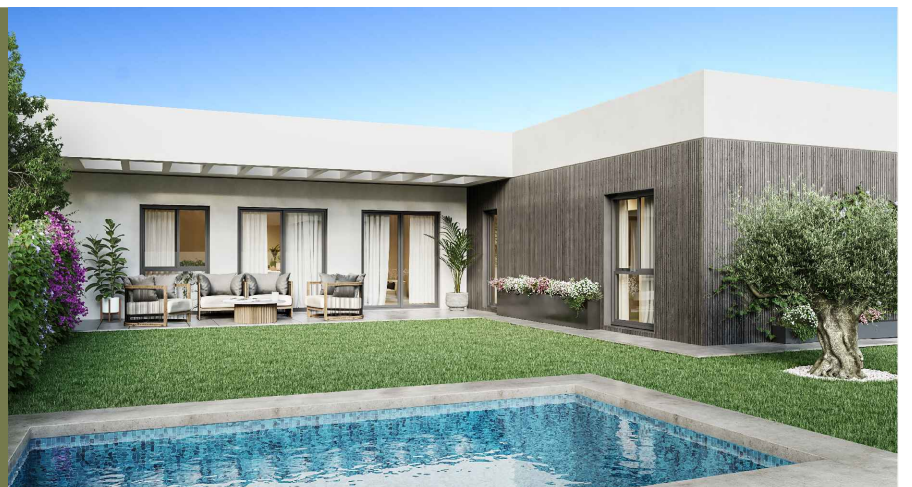
VESTÍBULO	3,96 M ²
SALÓN	29,12 M ²
COCINA	9,02 M ²
LAVADERO	3,29 M ²
DISTRIBUIDOR	6,32 M ²
DORMITORIO 1	15,98 M ²
BAÑO 1	5,60 M ²
DORMITORIO 2	9,97 M ²
DORMITORIO 3	9,99 M ²
DORMITORIO 4	10,33 M ²
BAÑO 2	4,16 M ²
TOTAL S. ÚTILES	107,74 M²





SUPERFICIES ÚTILES

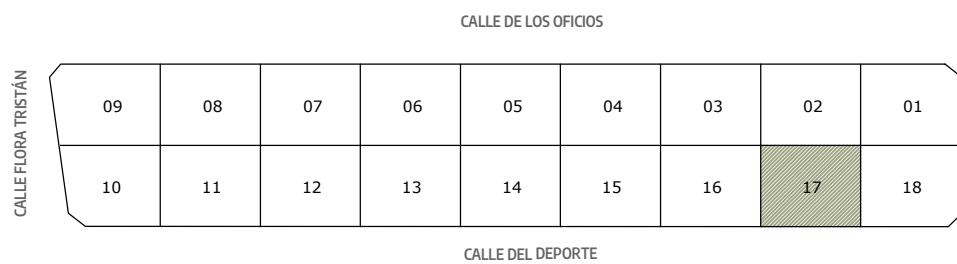
VESTÍBULO	3,96 M ²
SALÓN	29,12 M ²
COCINA	9,02 M ²
LAVADERO	3,29 M ²
DISTRIBUIDOR	6,32 M ²
DORMITORIO 1	15,98 M ²
BAÑO 1	5,60 M ²
DORMITORIO 2	9,97 M ²
DORMITORIO 3	9,99 M ²
DORMITORIO 4	10,33 M ²
BAÑO 2	4,16 M ²
TOTAL S. ÚTILES	107,74 M²



VIVIENDA PAREADA N°16

CUADRO DE SUPERFICIES

SUPERFICIE DE PARCELA	414,71 M ²
SUPERFICIE CONSTRUIDA	125,21 M ²



CALLE MARCELINO CAMACHO



VIVIENDA PAREADA N°17

CUADRO DE SUPERFICIES

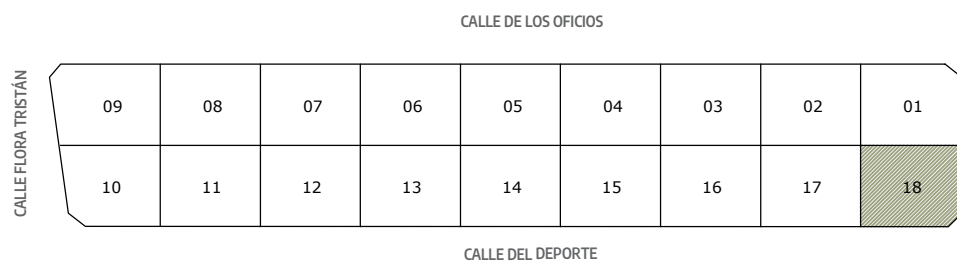
SUPERFICIE DE PARCELA	414,82 M ²
SUPERFICIE CONSTRUIDA	125,21 M ²

SUPERFICIES ÚTILES

VESTÍBULO	3,96 M ²
SALÓN	29,12 M ²
COCINA	9,02 M ²
LAVADERO	3,29 M ²
DISTRIBUIDOR	6,32 M ²
DORMITORIO 1	15,98 M ²
BAÑO 1	5,60 M ²
DORMITORIO 2	9,97 M ²
DORMITORIO 3	9,99 M ²
DORMITORIO 4	10,33 M ²
BAÑO 2	4,16 M ²

TOTAL S. ÚTILES 107,74 M²







Altos de Oromana
RESIDENCIAL

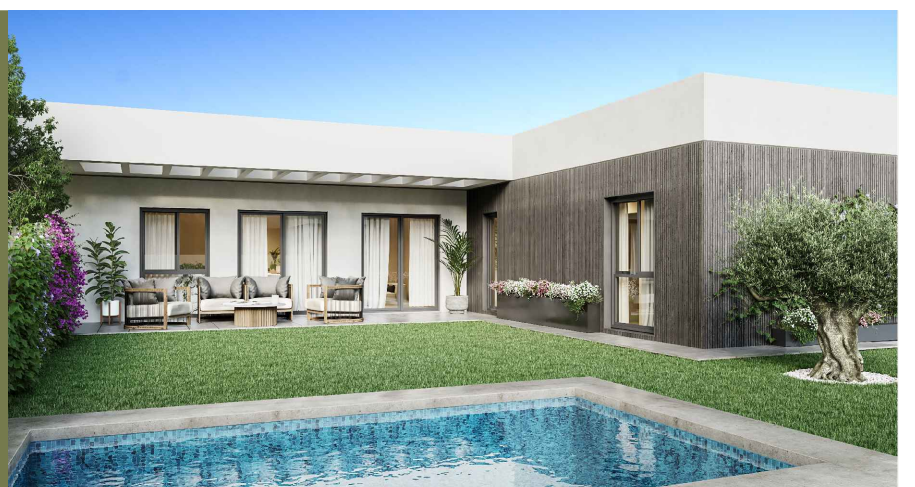
VIVIENDA PAREADA N°18

CUADRO DE SUPERFICIES

SUPERFICIE DE PARCELA	415,60 M ²
SUPERFICIE CONSTRUIDA	125,21 M ²

SUPERFICIES ÚTILES

VESTÍBULO	3,96 M ²
SALÓN	29,12 M ²
COCINA	9,02 M ²
LAVADERO	3,29 M ²
DISTRIBUIDOR	6,32 M ²
DORMITORIO 1	15,98 M ²
BAÑO 1	5,60 M ²
DORMITORIO 2	9,97 M ²
DORMITORIO 3	9,99 M ²
DORMITORIO 4	10,33 M ²
BAÑO 2	4,16 M ²
TOTAL S. ÚTILES	107,74 M²





CALLE FLORA TRISTÁN



CALLE DE LOS OFICIOS

CALLE DEL DEPORTE

CALLE MARCELINO CAMACHO



1:750 (m)
0 5 10 15

