

MANZANA 3

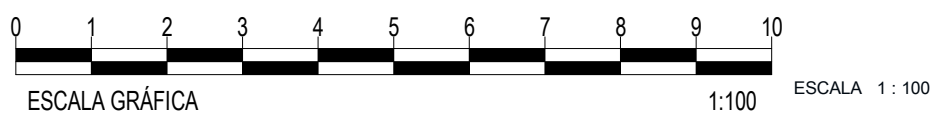
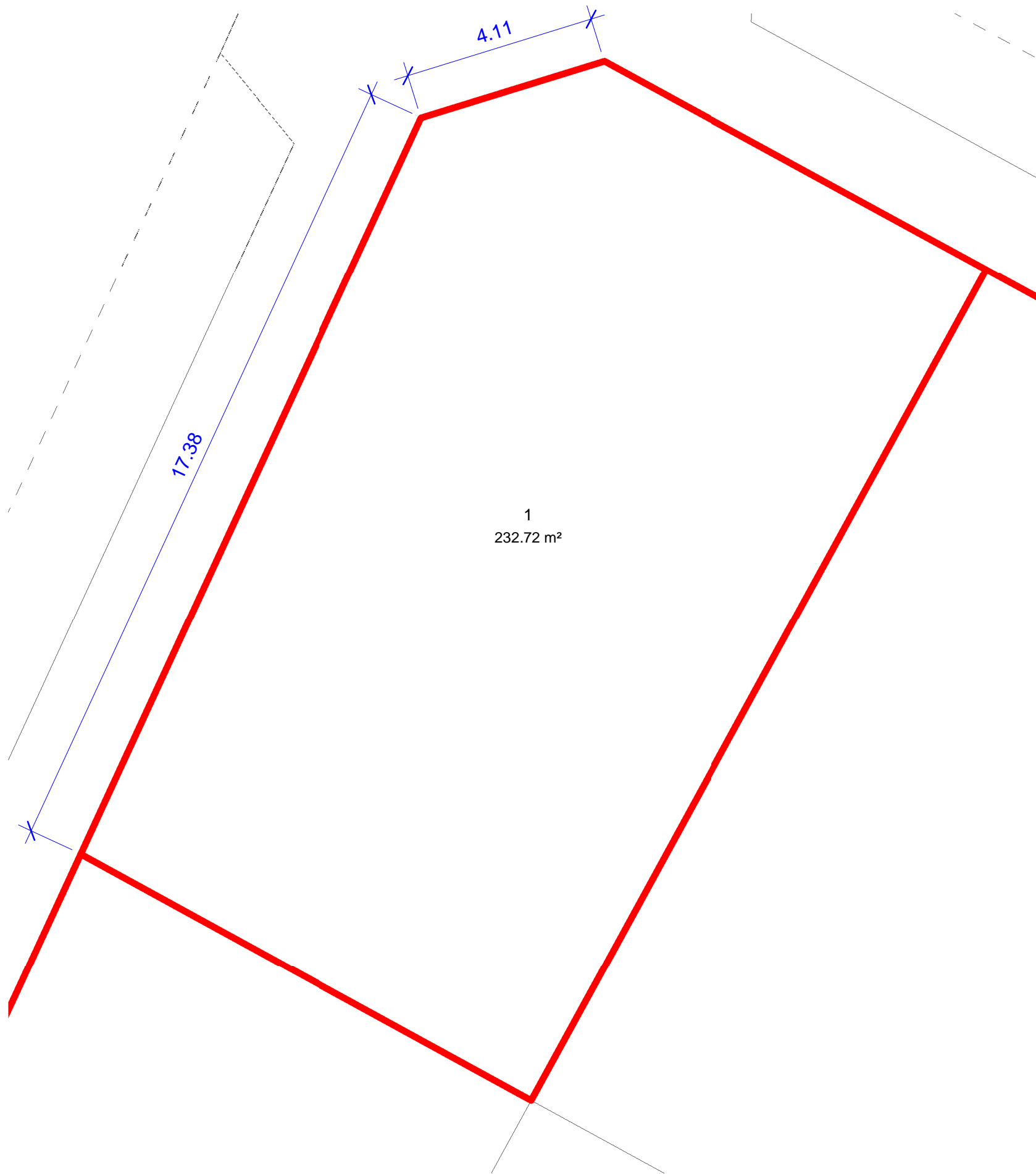
MANZANA Nº 3

CONDICIONES URBANÍSTICAS

Uso/Tipología	Industrial
Superficie de parcela	3,154.96 m <sup>2</sup>
Edificabilidad máxima	3,154.96 m <sup>2</sup> + entreplanta
Número de plantas	Planta baja + 1 (Posibilidad de entreplanta)
Ocupación	100 % (máximo)
Retranqueos	No
Aparcamiento	1 plaza (mínimo) /100 m <sup>2</sup> t

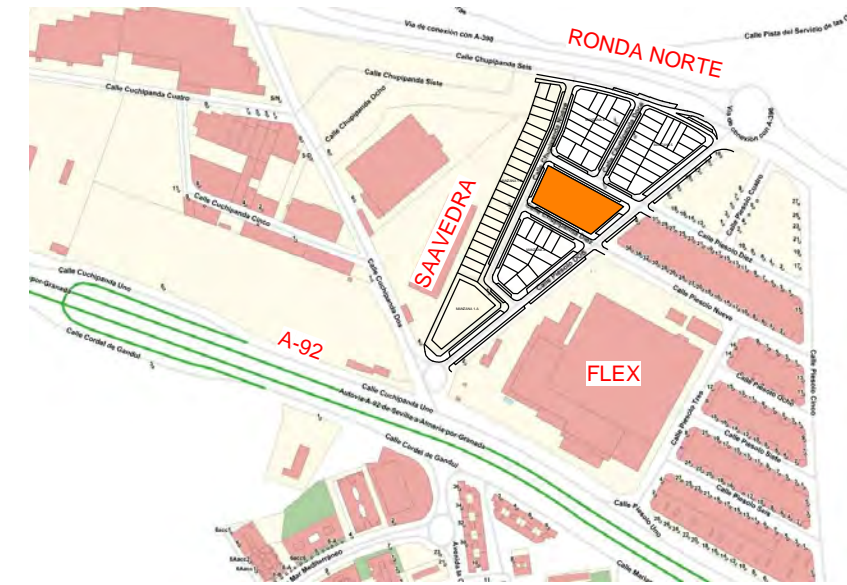


**avanzza**  
PARQUE INDUSTRIAL



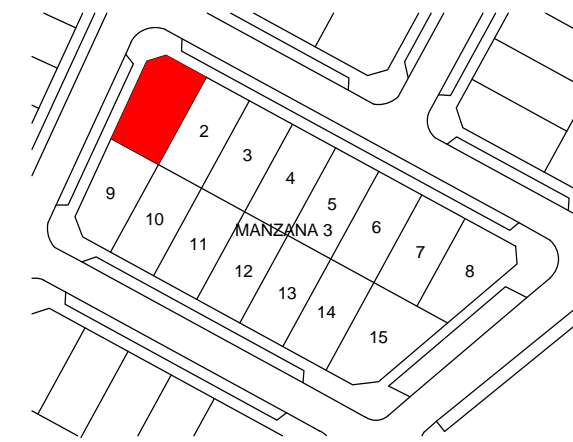
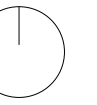
DIC-2024

Información orientativa no contractual



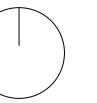
SITUACIÓN

N



PLANO DE UBICACIÓN

N



UE-61

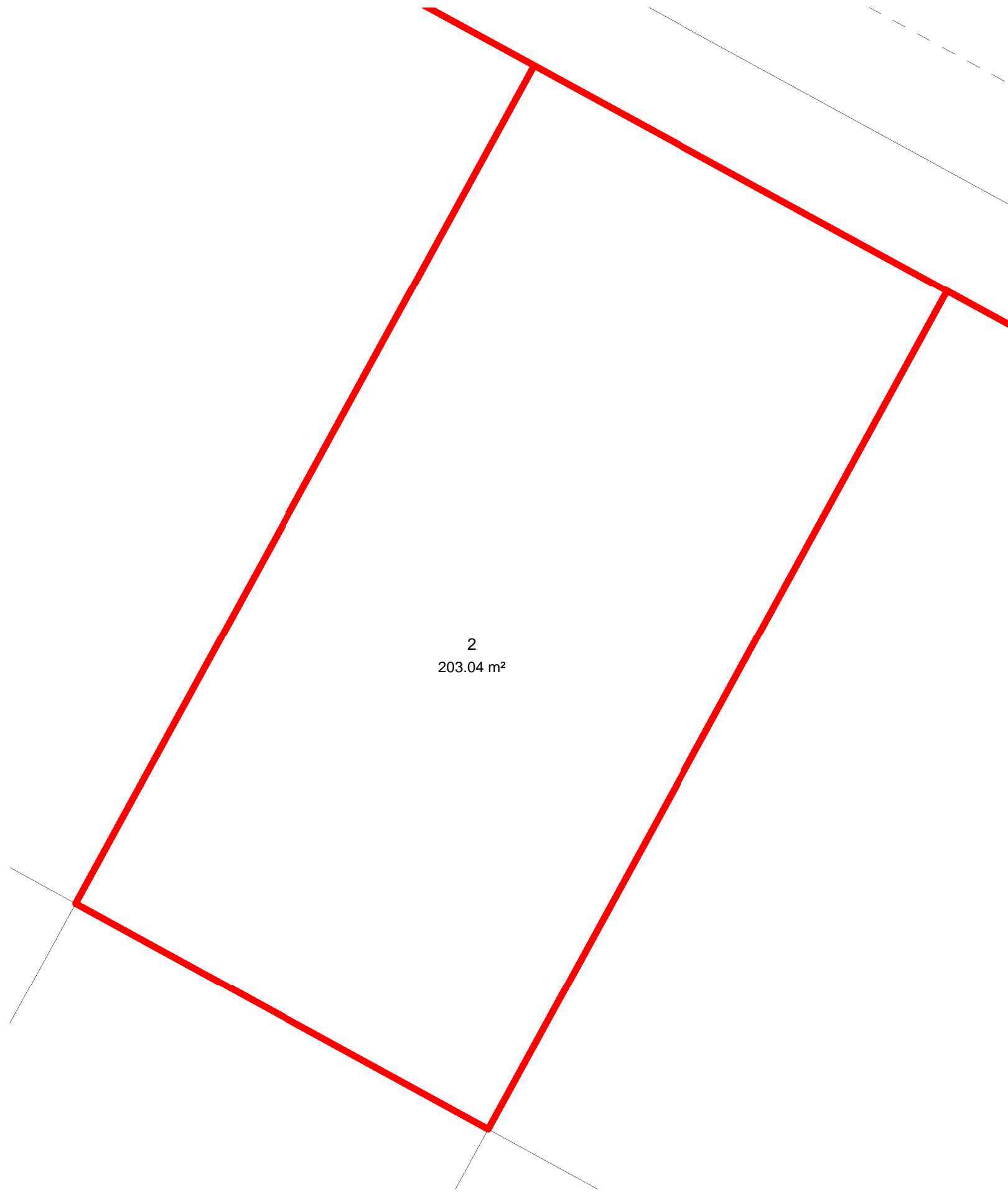
PARCELA Nº 1

MANZANA Nº 3

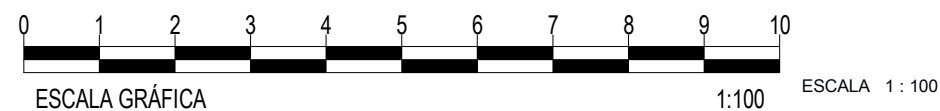
CONDICIONES URBANÍSTICAS

Uso/Tipología	Industrial
Superficie de parcela	232.72 m <sup>2</sup>
Edificabilidad máxima	232.72 m <sup>2</sup> + entreplanta
Número de plantas	Planta baja + 1 (Posibilidad de entreplanta)
Ocupación	100 % (máximo)
Retranqueos	No
Aparcamiento	1 plaza (mínimo) /100 m <sup>2</sup> t



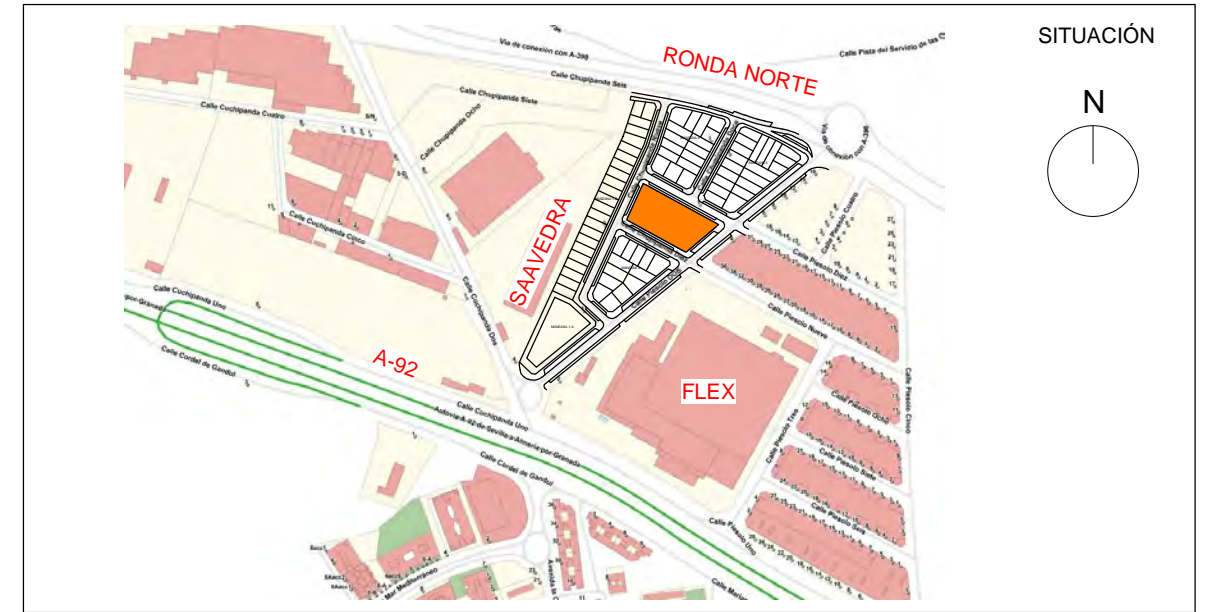


2  
203.04 m<sup>2</sup>

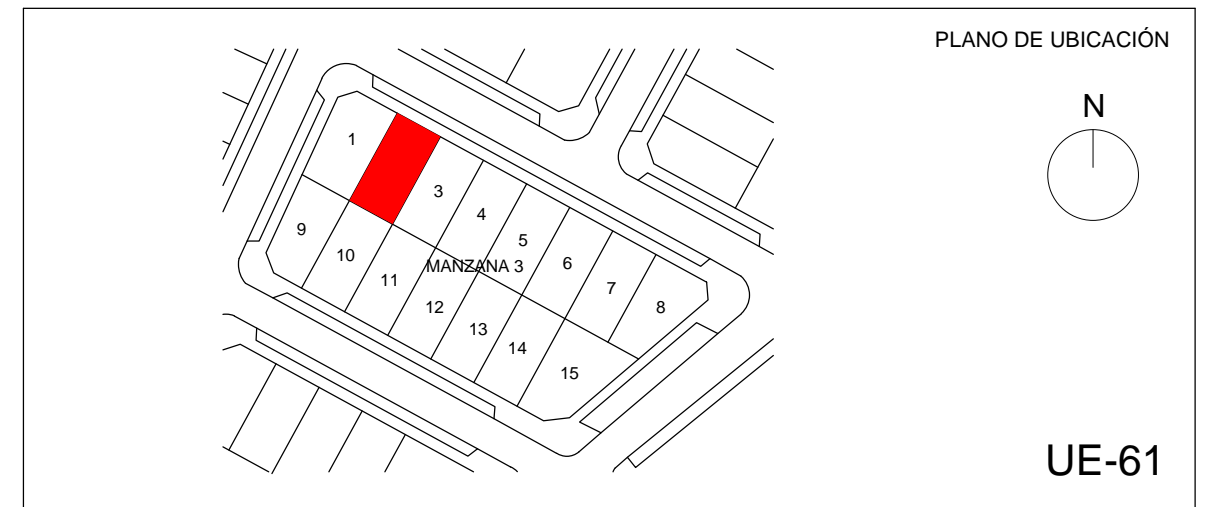
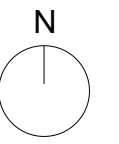


DIC-2024

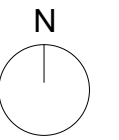
Información orientativa no contractual



SITUACIÓN



PLANO DE UBICACIÓN



UE-61

PARCELA Nº 2

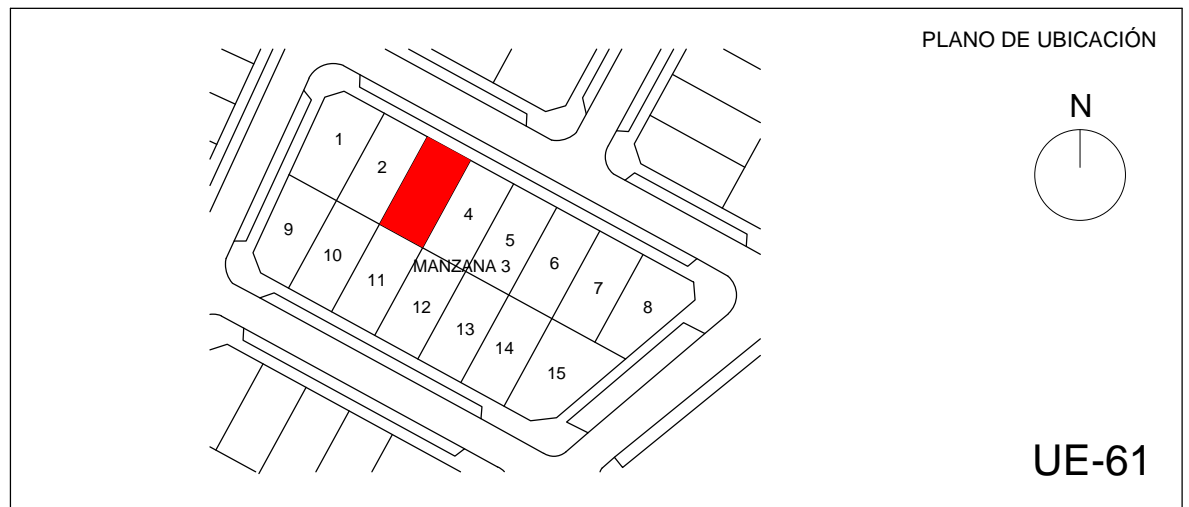
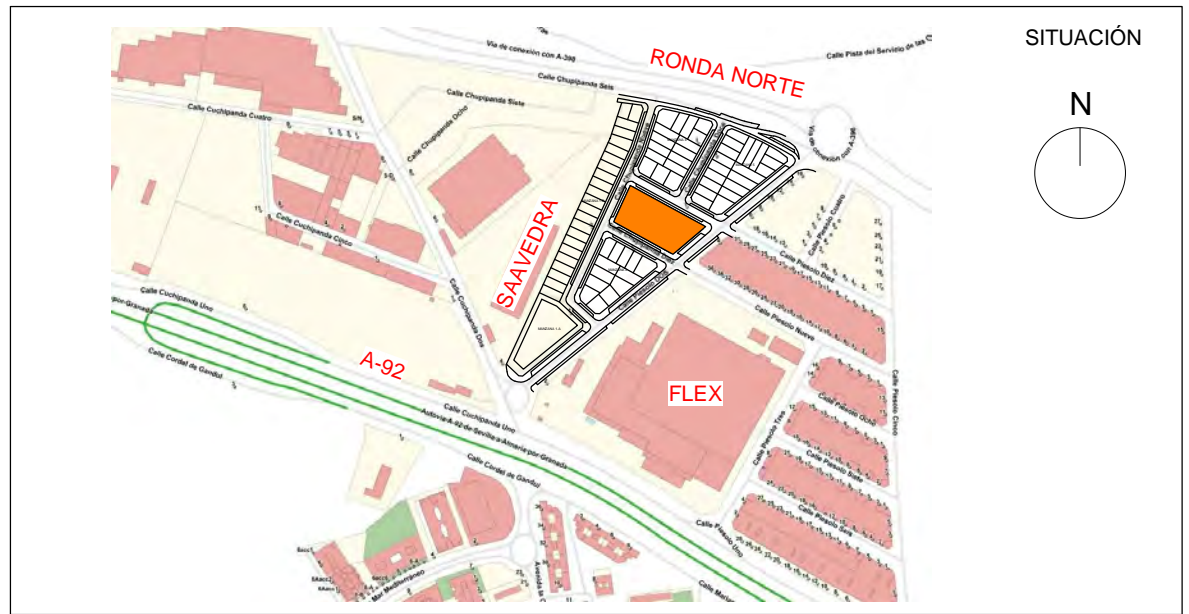
MANZANA Nº 3

CONDICIONES URBANÍSTICAS

Uso/Tipología	Industrial
Superficie de parcela	203.04 m <sup>2</sup>
Edificabilidad máxima	203.04 m <sup>2</sup> + entreplanta
Número de plantas	Planta baja + 1 (Posibilidad de entreplanta)
Ocupación	100 % (máximo)
Retranqueos	No
Aparcamiento	1 plaza (mínimo) /100 m <sup>2</sup> t

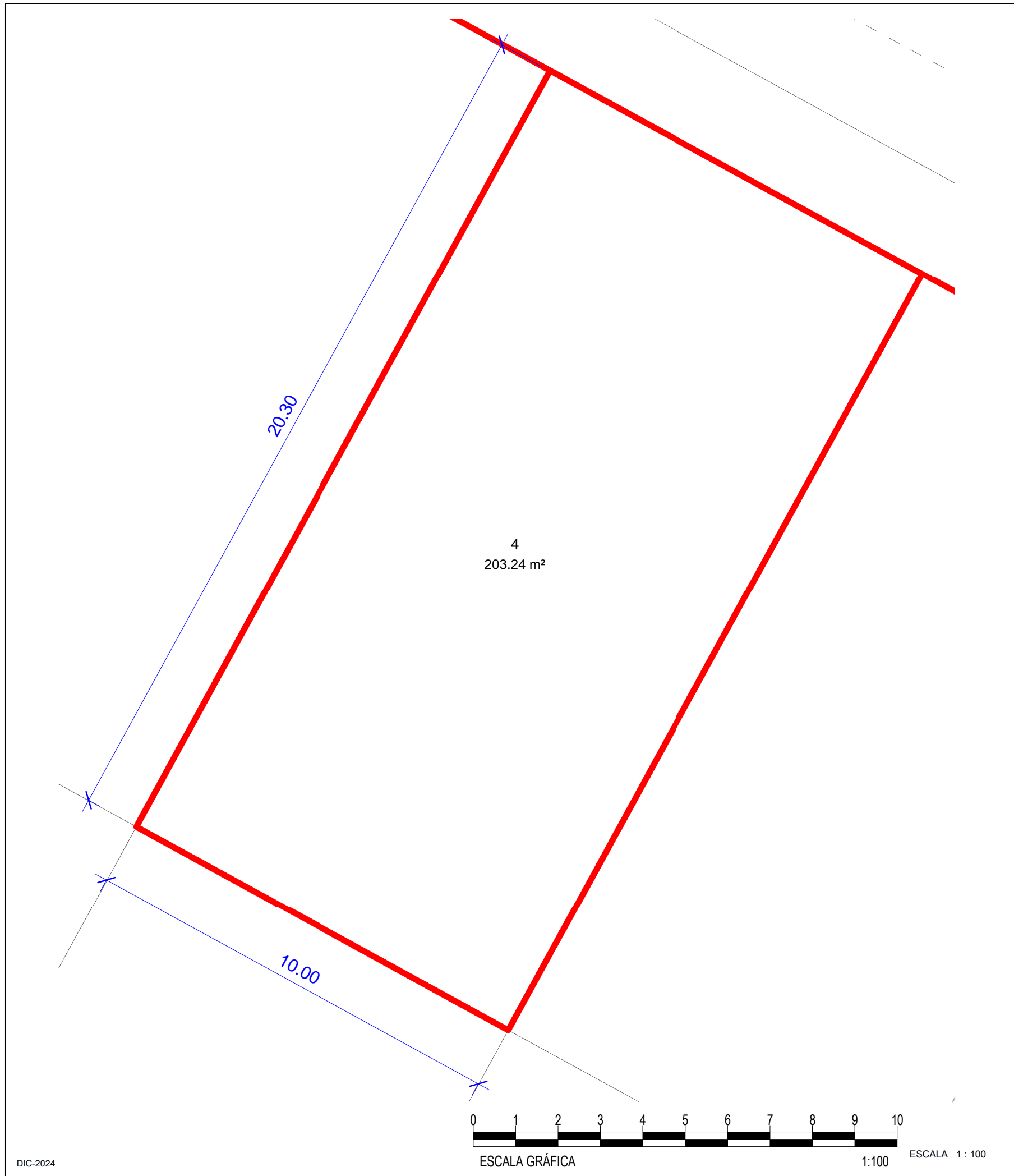






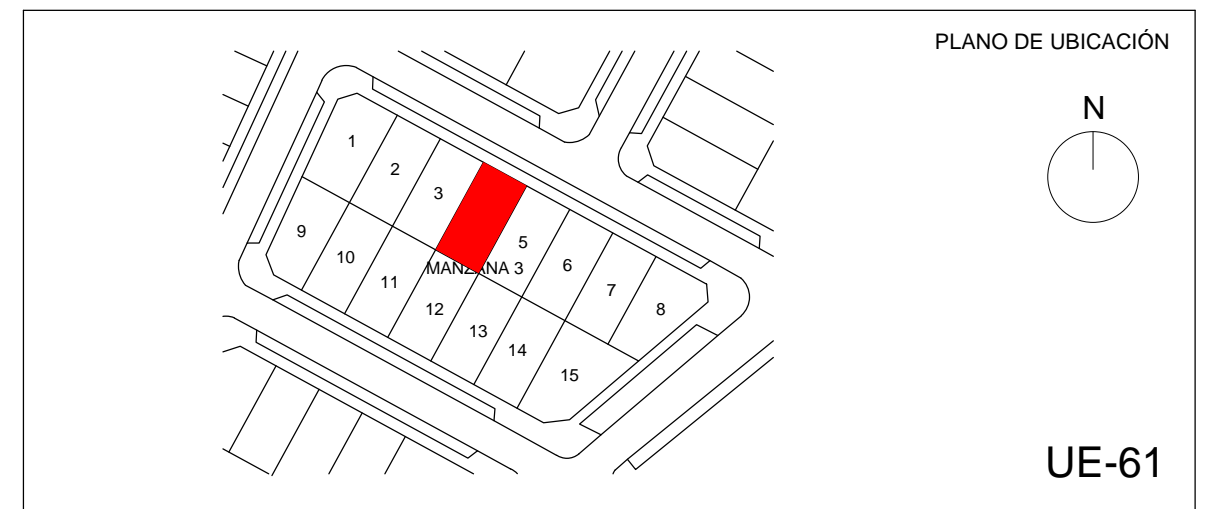
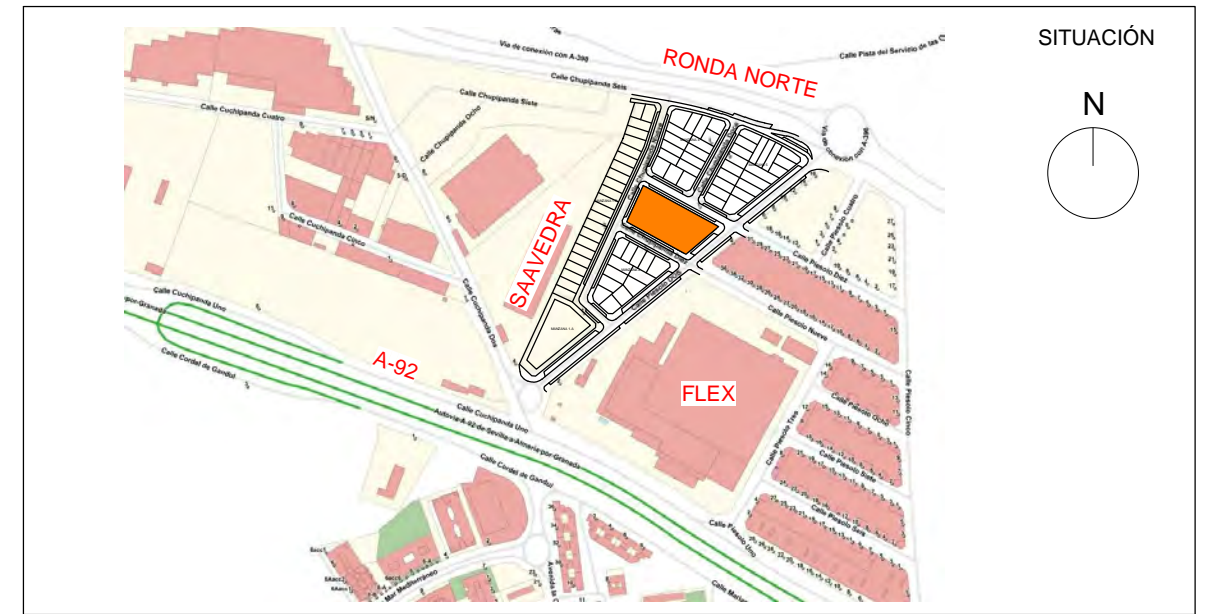
PARCELA Nº 3	MANZANA Nº 3
<b>CONDICIONES URBANÍSTICAS</b>	
Uso/Tipología	Industrial
Superficie de parcela	203.14 m <sup>2</sup>
Edificabilidad máxima	203.14 m <sup>2</sup> + entreplanta
Número de plantas	Planta baja + 1 (Posibilidad de entreplanta)
Ocupación	100 % (máximo)
Retranqueos	No
Aparcamiento	? 1 plaza (mínimo) /100 m <sup>2</sup> ?





DIC-2024

Información orientativa no contractual



PARCELA Nº 4

MANZANA Nº 3

CONDICIONES URBANÍSTICAS

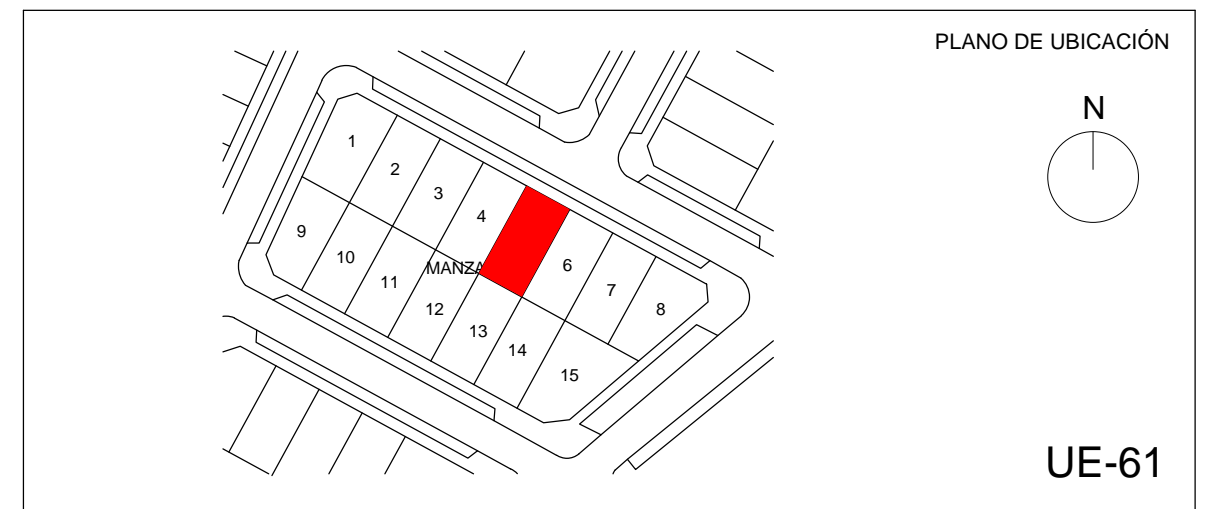
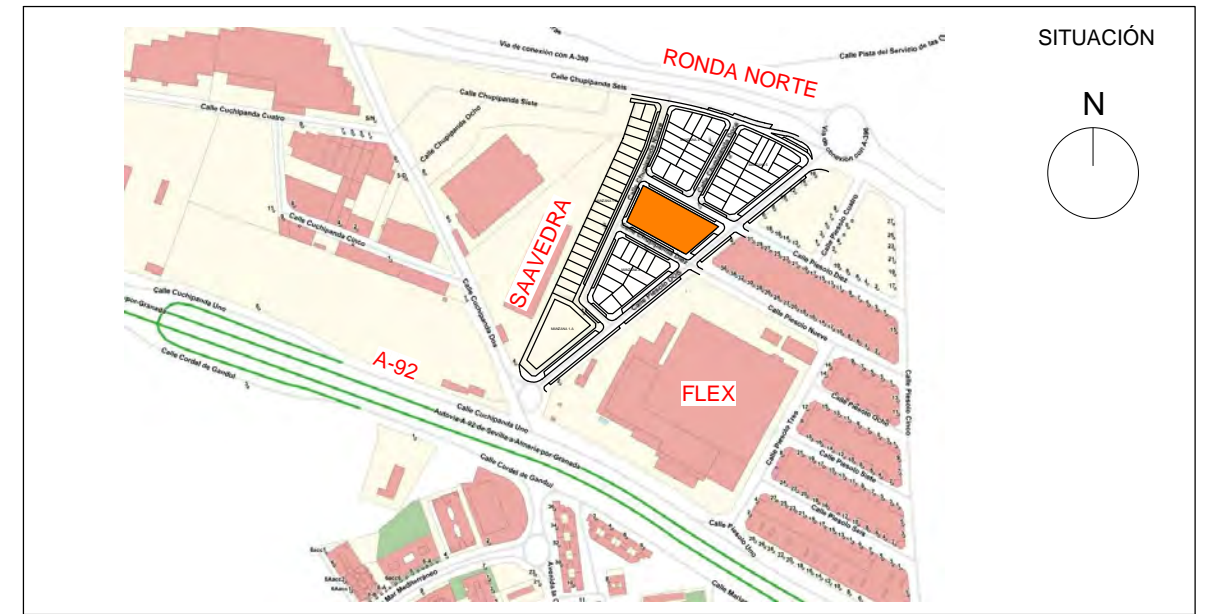
Uso/Tipología	Industrial
Superficie de parcela	203.24 m <sup>2</sup>
Edificabilidad máxima	203.24 m <sup>2</sup> + entreplanta
Número de plantas	Planta baja + 1 (Posibilidad de entreplanta)
Ocupación	100 % (máximo)
Retranqueos	No
Aparcamiento	1 plaza (mínimo) /100 m <sup>2</sup> t





DIC-2024

Información orientativa no contractual



PARCELA Nº 5

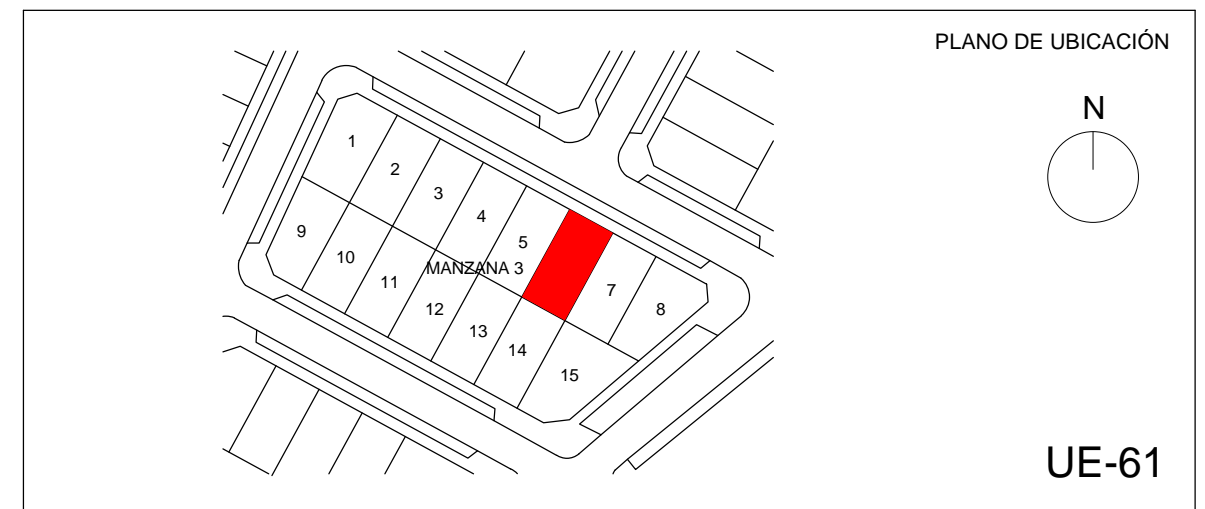
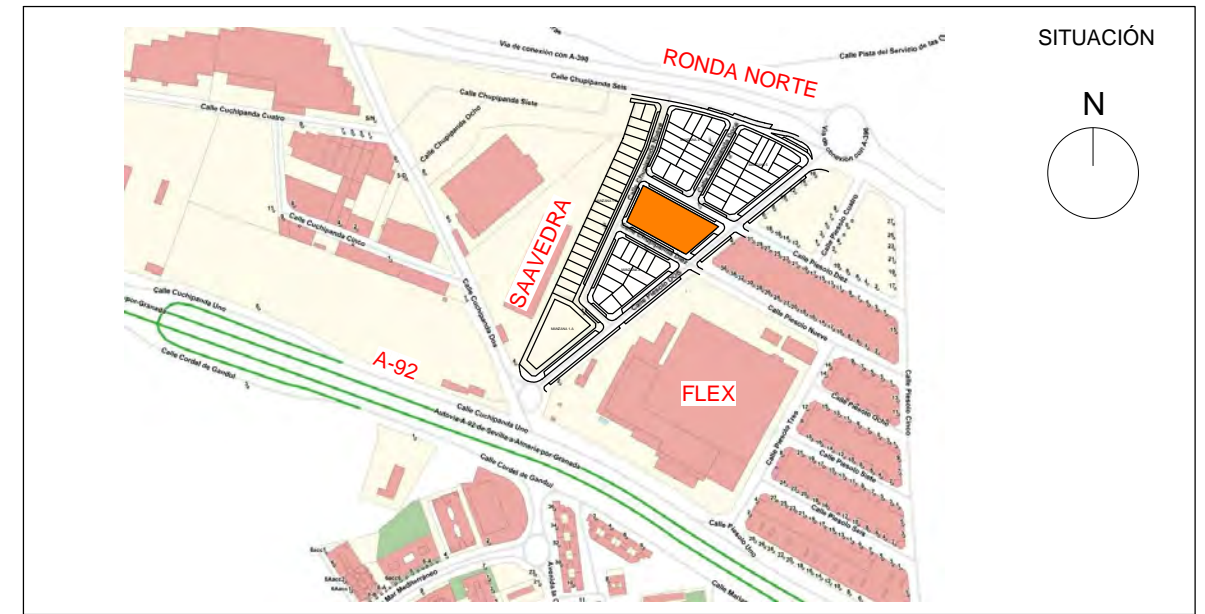
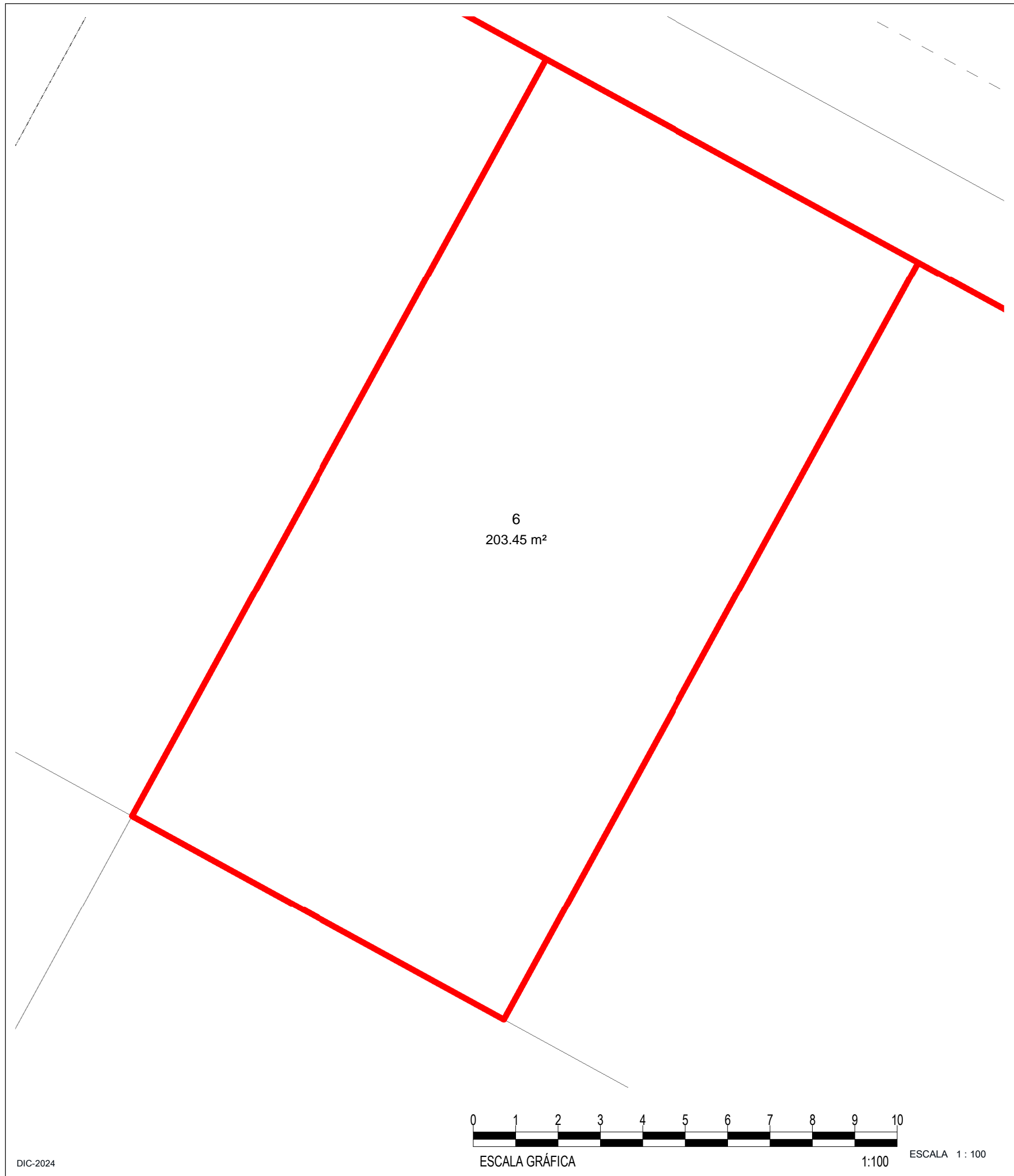
MANZANA Nº 3

CONDICIONES URBANÍSTICAS

Uso/Tipología	Industrial
Superficie de parcela	203.35 m <sup>2</sup>
Edificabilidad máxima	203.35 m <sup>2</sup> + entreplanta
Número de plantas	Planta baja + 1 (Posibilidad de entreplanta)
Ocupación	100 % (máximo)
Retranqueos	No
Aparcamiento	1 plaza (mínimo) /100 m <sup>2</sup> t







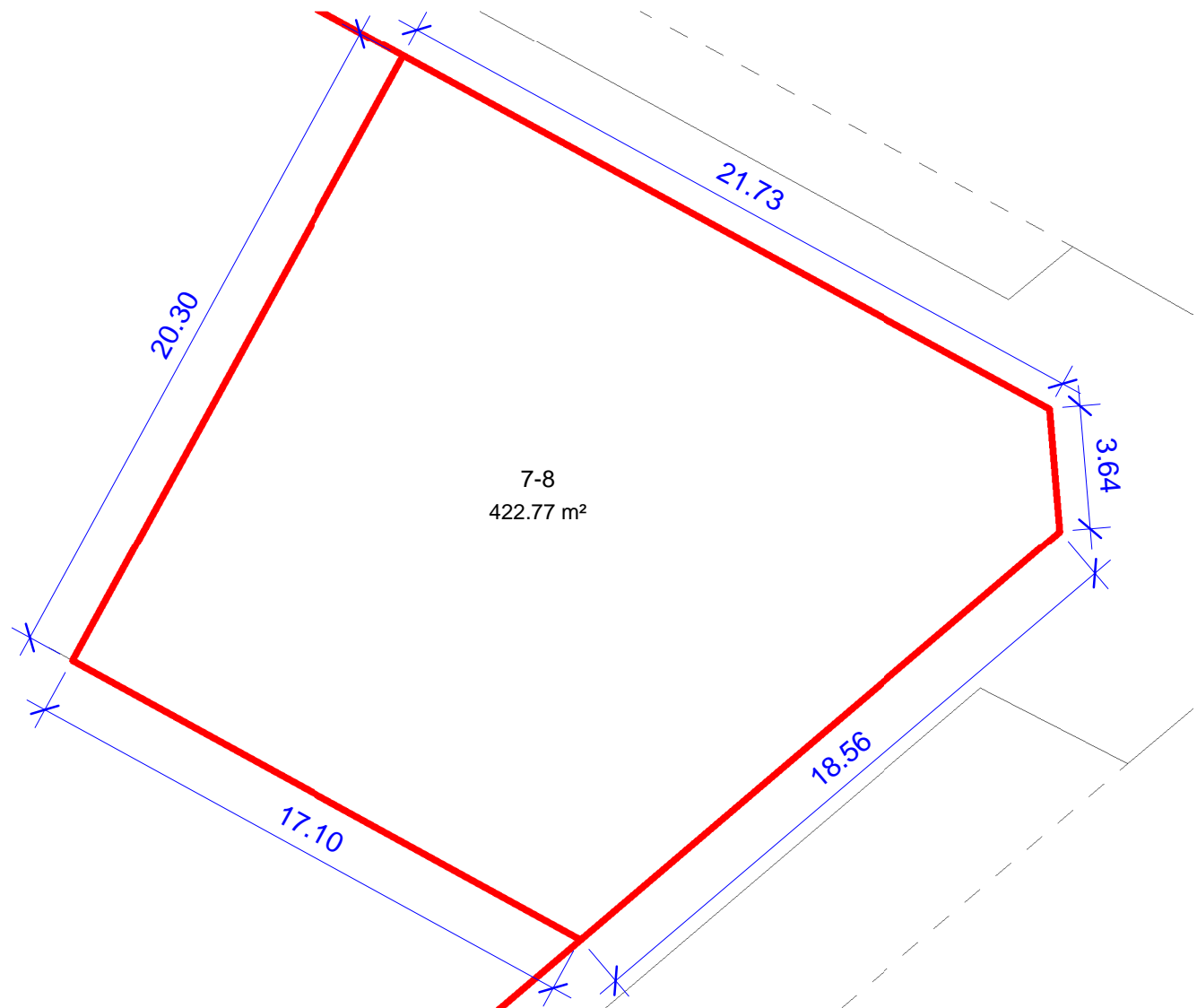
PARCELA Nº 6

MANZANA Nº 3

CONDICIONES URBANÍSTICAS

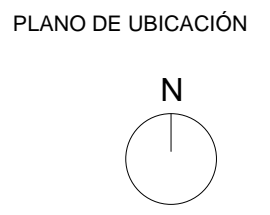
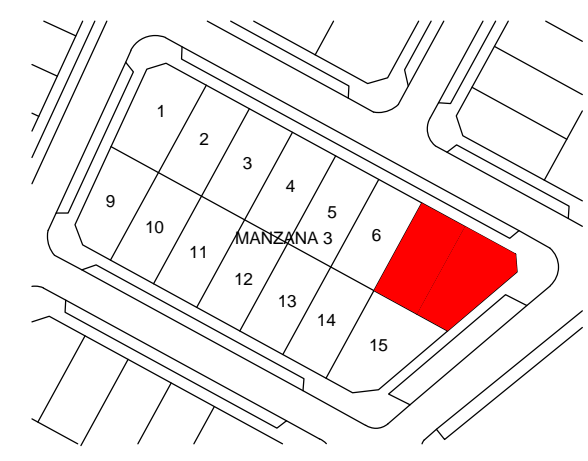
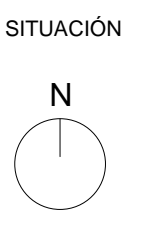
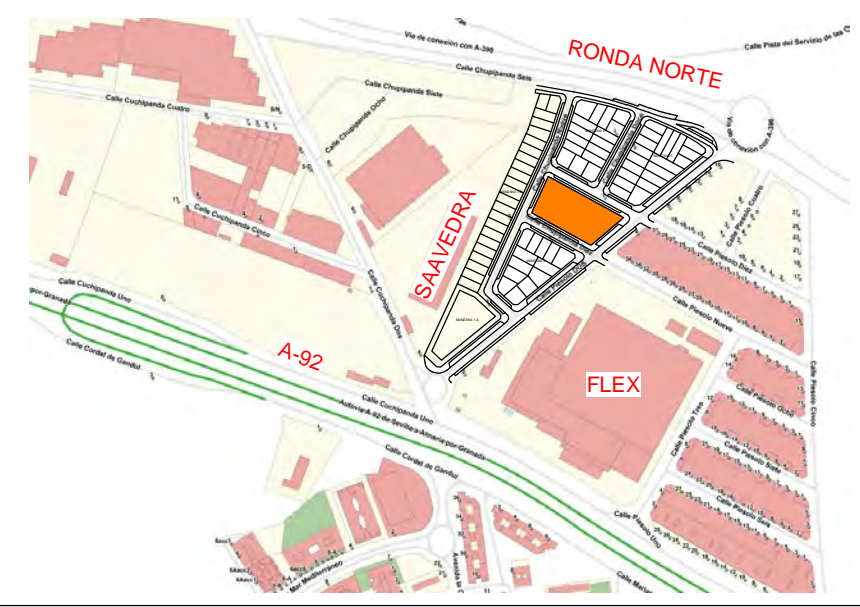
Uso/Tipología	Industrial
Superficie de parcela	203.45 m <sup>2</sup>
Edificabilidad máxima	203.45 m <sup>2</sup> + entreplanta
Número de plantas	Planta baja + 1 (Posibilidad de entreplanta)
Ocupación	100 % (máximo)
Retranqueos	No
Aparcamiento	1 plaza (mínimo) /100 m <sup>2</sup> t





DIC-2024

Información orientativa no contractual



UE-61

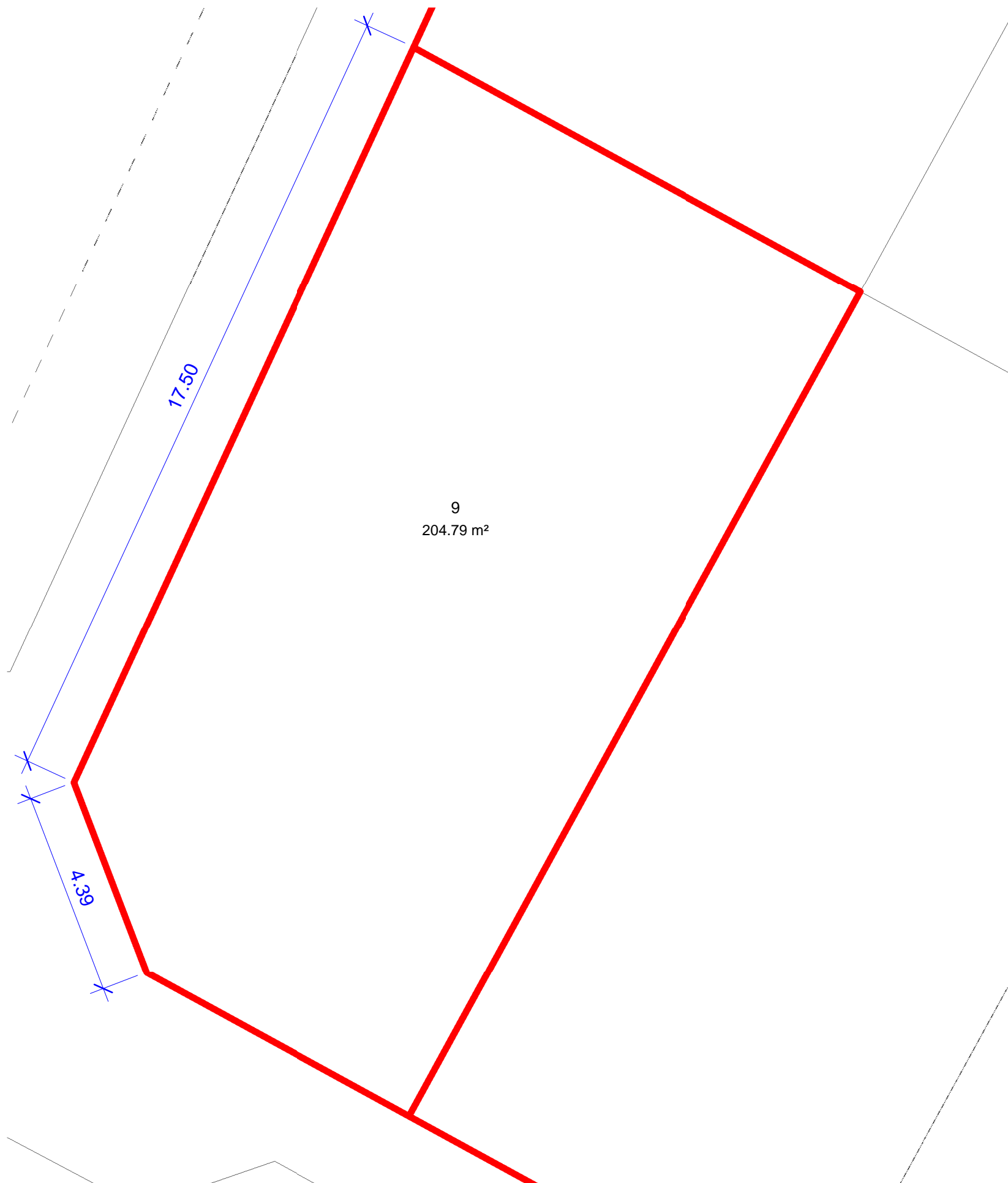
**PARCELA Nº 7-8      MANZANA Nº 3**

**CONDICIONES URBANÍSTICAS**

Uso/Tipología	Industrial
Superficie de parcela	422.77 m <sup>2</sup>
Edificabilidad máxima	422.77 m <sup>2</sup> + entreplanta
Número de plantas	Planta baja + 1 (Posibilidad de entreplanta)
Ocupación	100 % (máximo)
Retranqueos	No
Aparcamiento	1 plaza (mínimo) /100 m <sup>2</sup> t



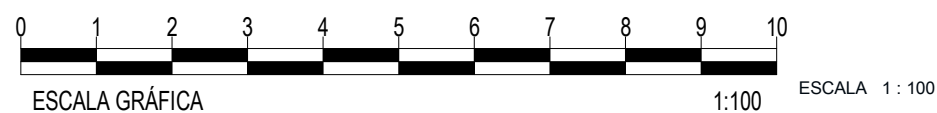




9  
204.79 m<sup>2</sup>

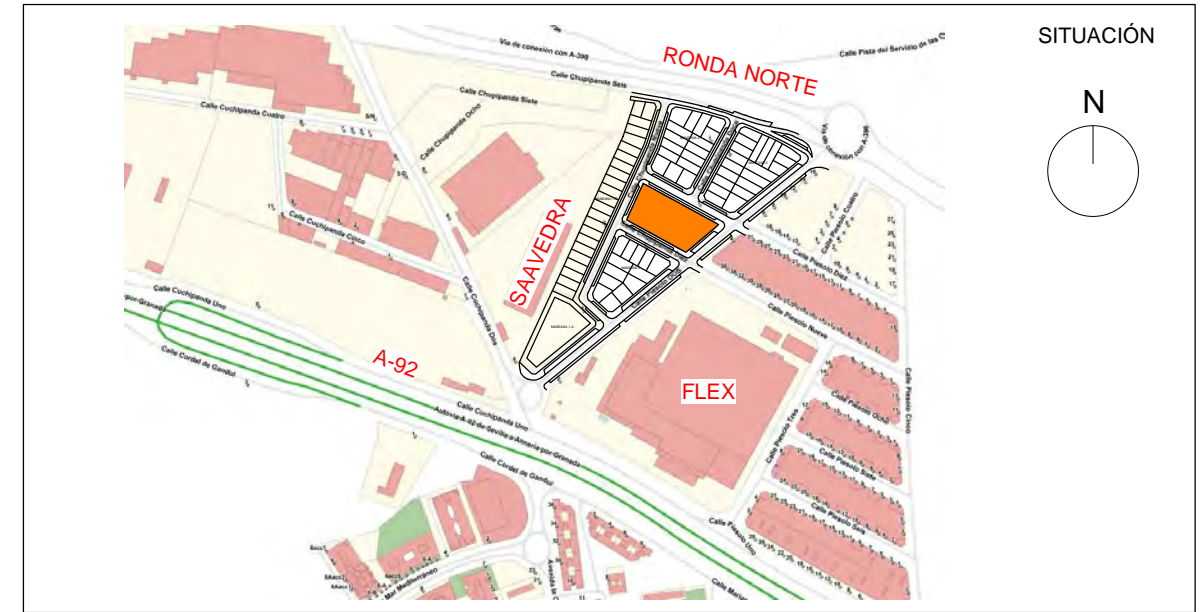
17.50

4.39

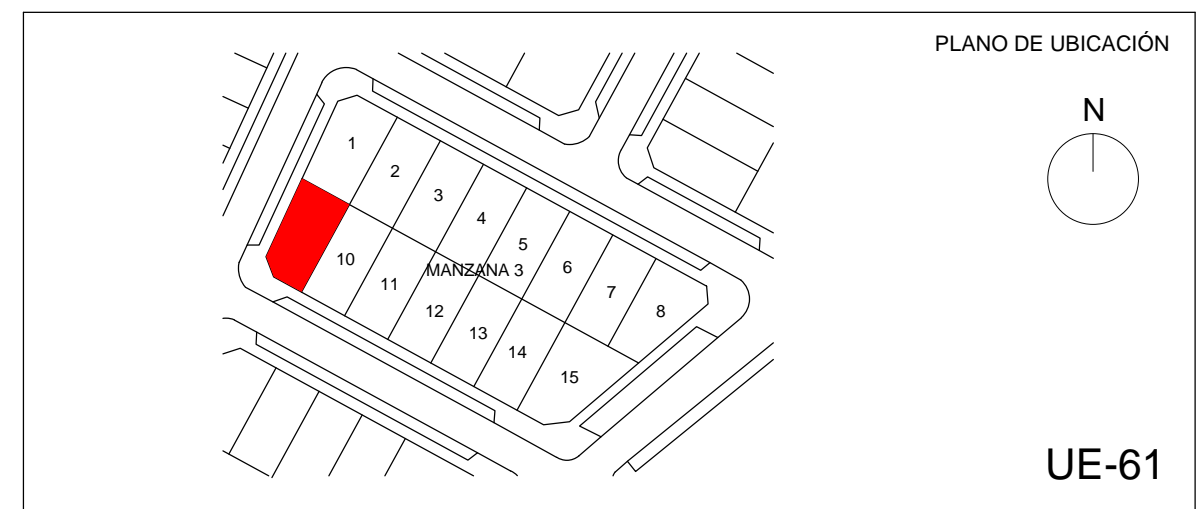
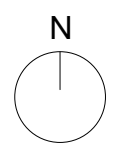


DIC-2024

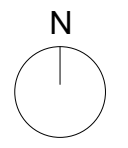
Información orientativa no contractual



SITUACIÓN



PLANO DE UBICACIÓN



UE-61

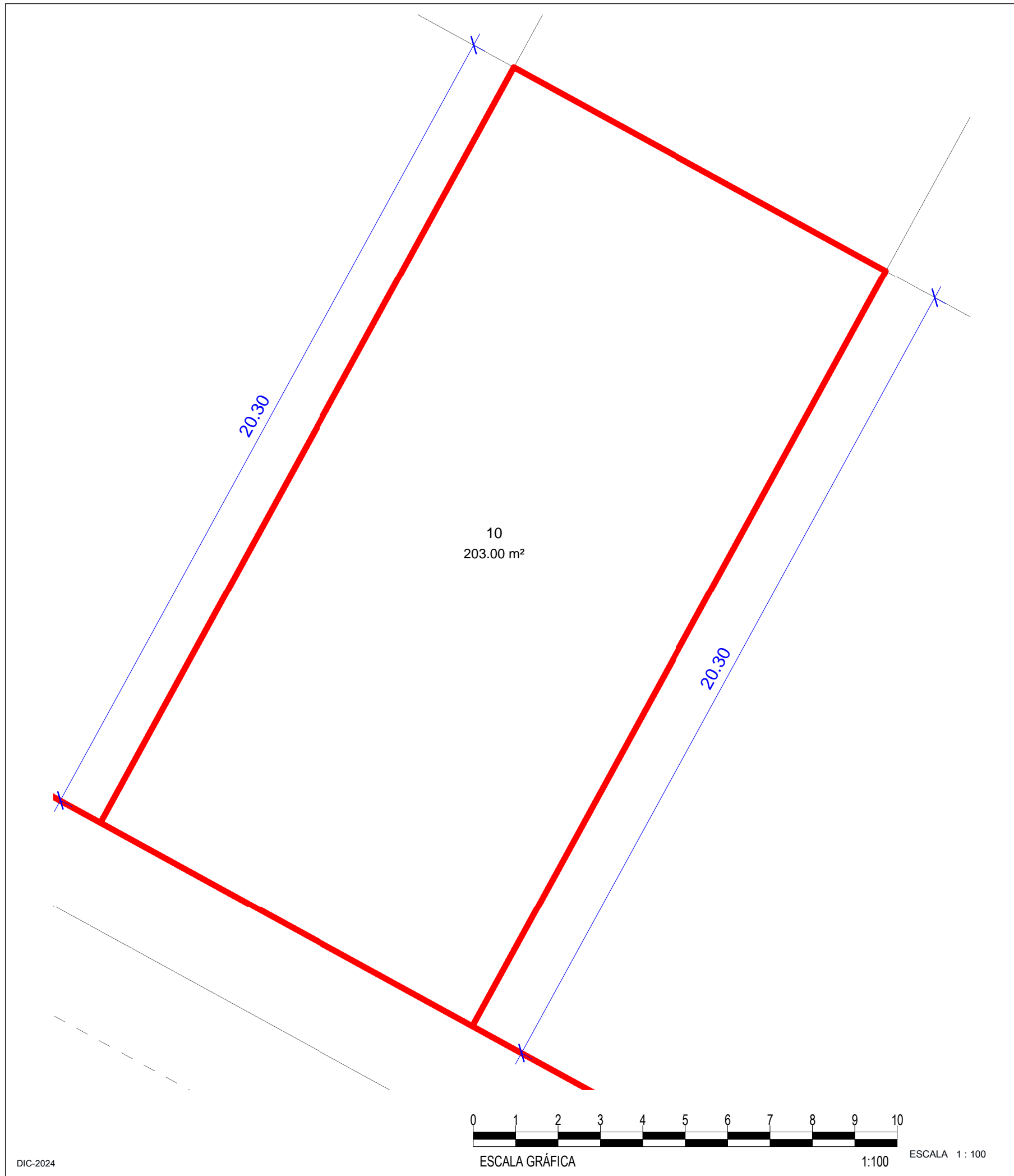
PARCELA Nº 9

MANZANA Nº 3

CONDICIONES URBANÍSTICAS

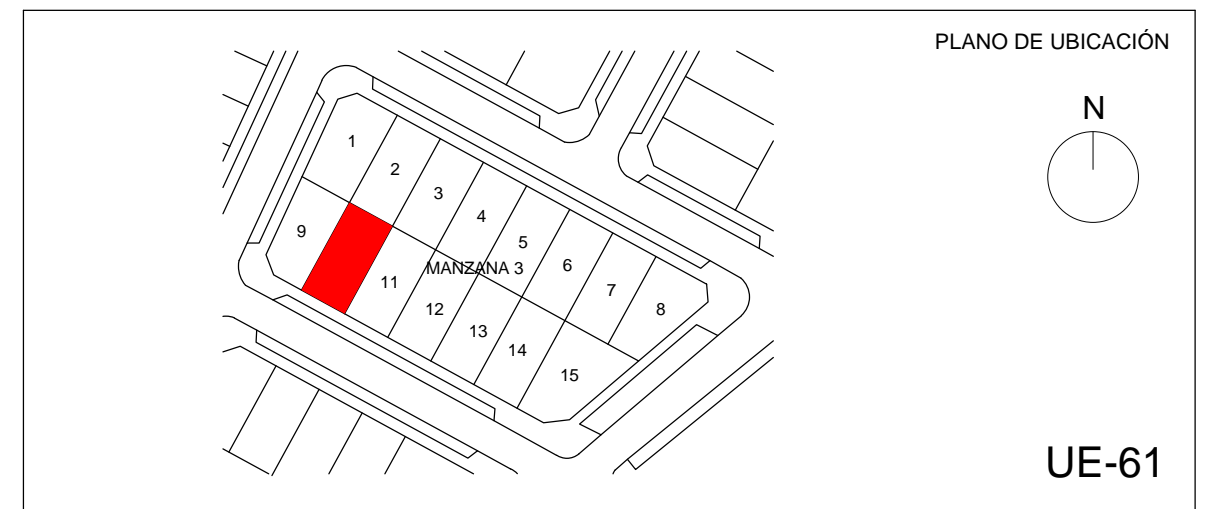
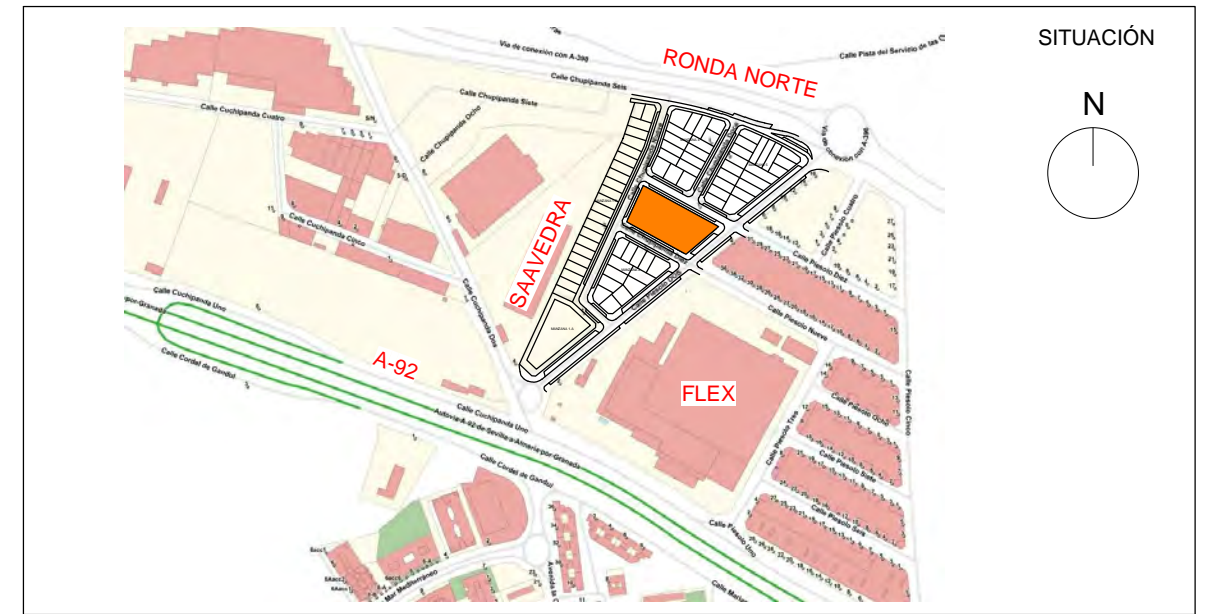
Uso/Tipología	Industrial
Superficie de parcela	204.79 m <sup>2</sup>
Edificabilidad máxima	204.79 m <sup>2</sup> + entreplanta
Número de plantas	Planta baja + 1 (Posibilidad de entreplanta)
Ocupación	100 % (máximo)
Retranqueos	No
Aparcamiento	1 plaza (mínimo) /100 m <sup>2</sup> t





DIC-2024

Información orientativa no contractual



PARCELA Nº 10

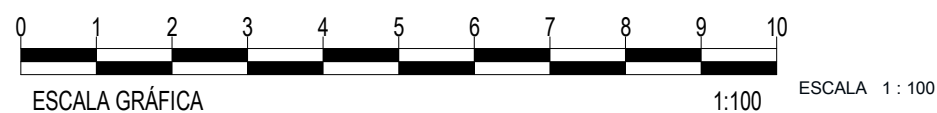
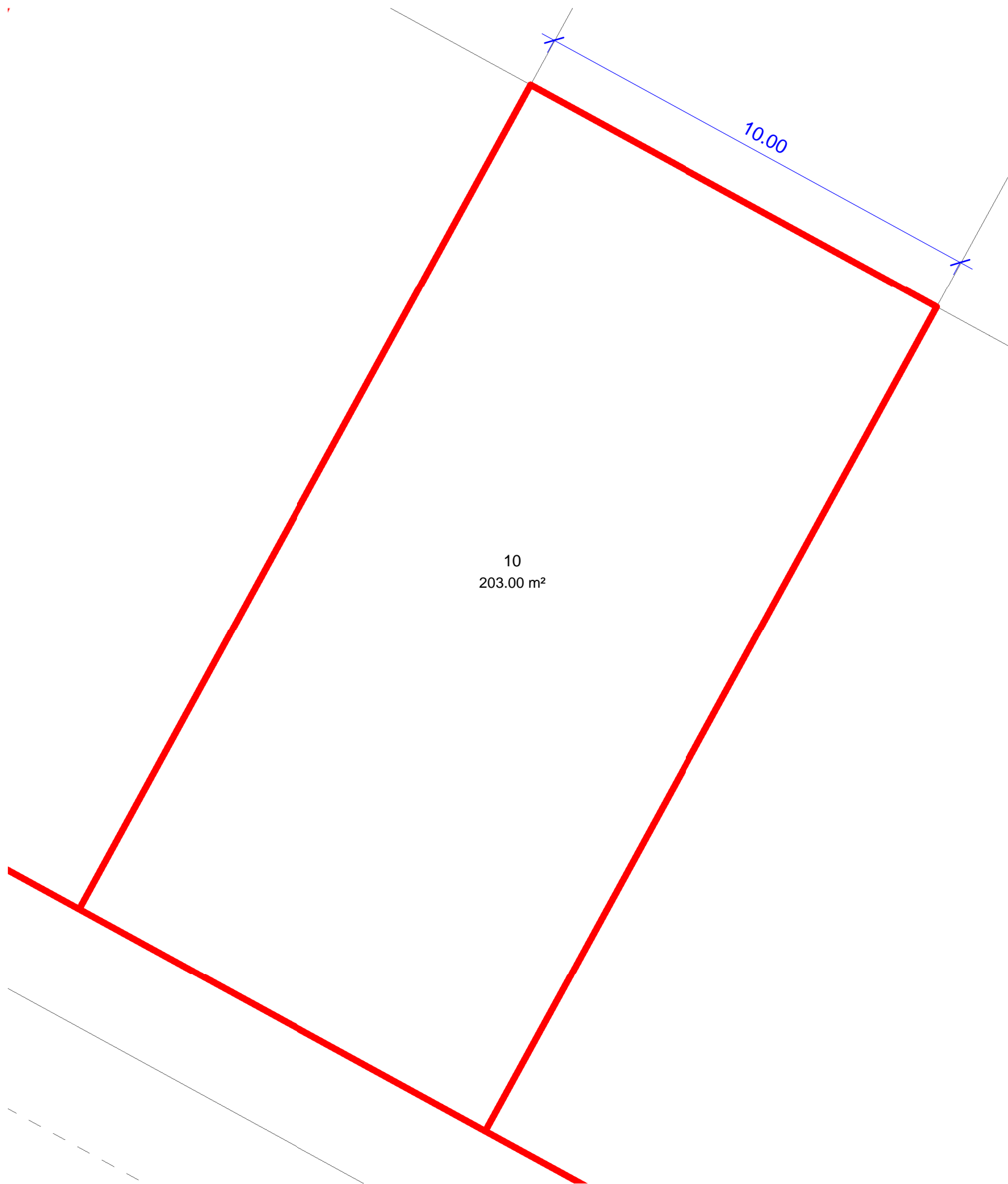
MANZANA Nº 3

CONDICIONES URBANÍSTICAS

Uso/Tipología	Industrial
Superficie de parcela	203.00 m <sup>2</sup>
Edificabilidad máxima	203.00 m <sup>2</sup> + entreplanta
Número de plantas	Planta baja + 1 (Posibilidad de entreplanta)
Ocupación	100 % (máximo)
Retranqueos	No
Aparcamiento	1 plaza (mínimo) /100 m <sup>2</sup> t

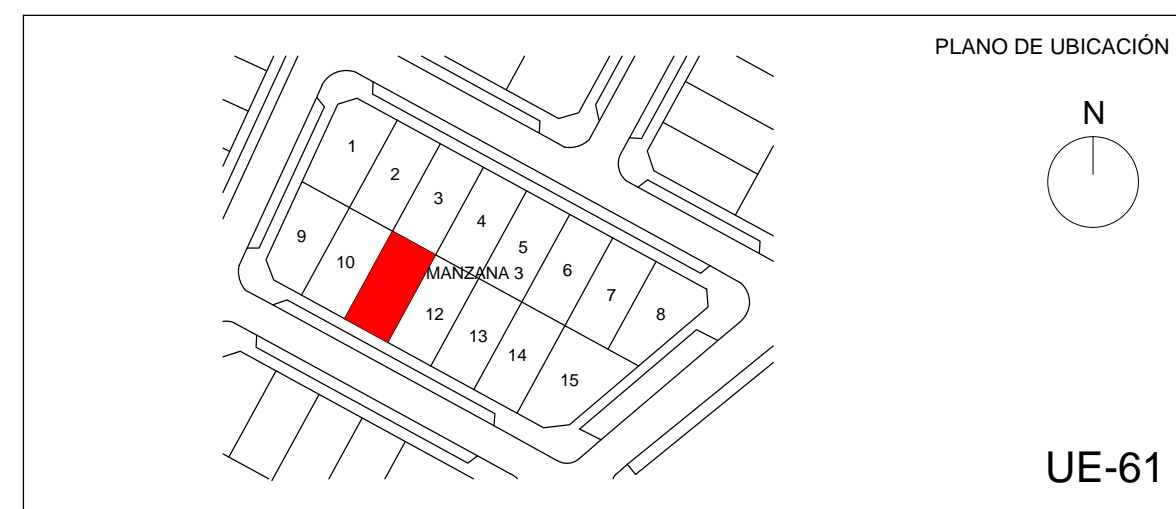
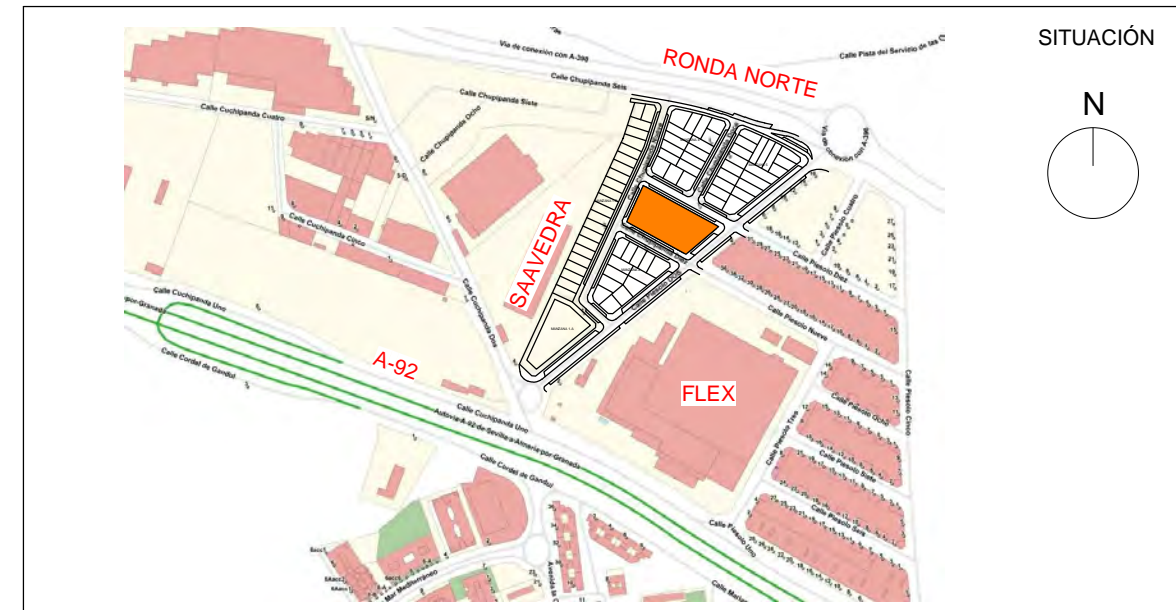


**avanzza**  
PARQUE INDUSTRIAL



DIC-2024

Información orientativa no contractual



PARCELA Nº 11

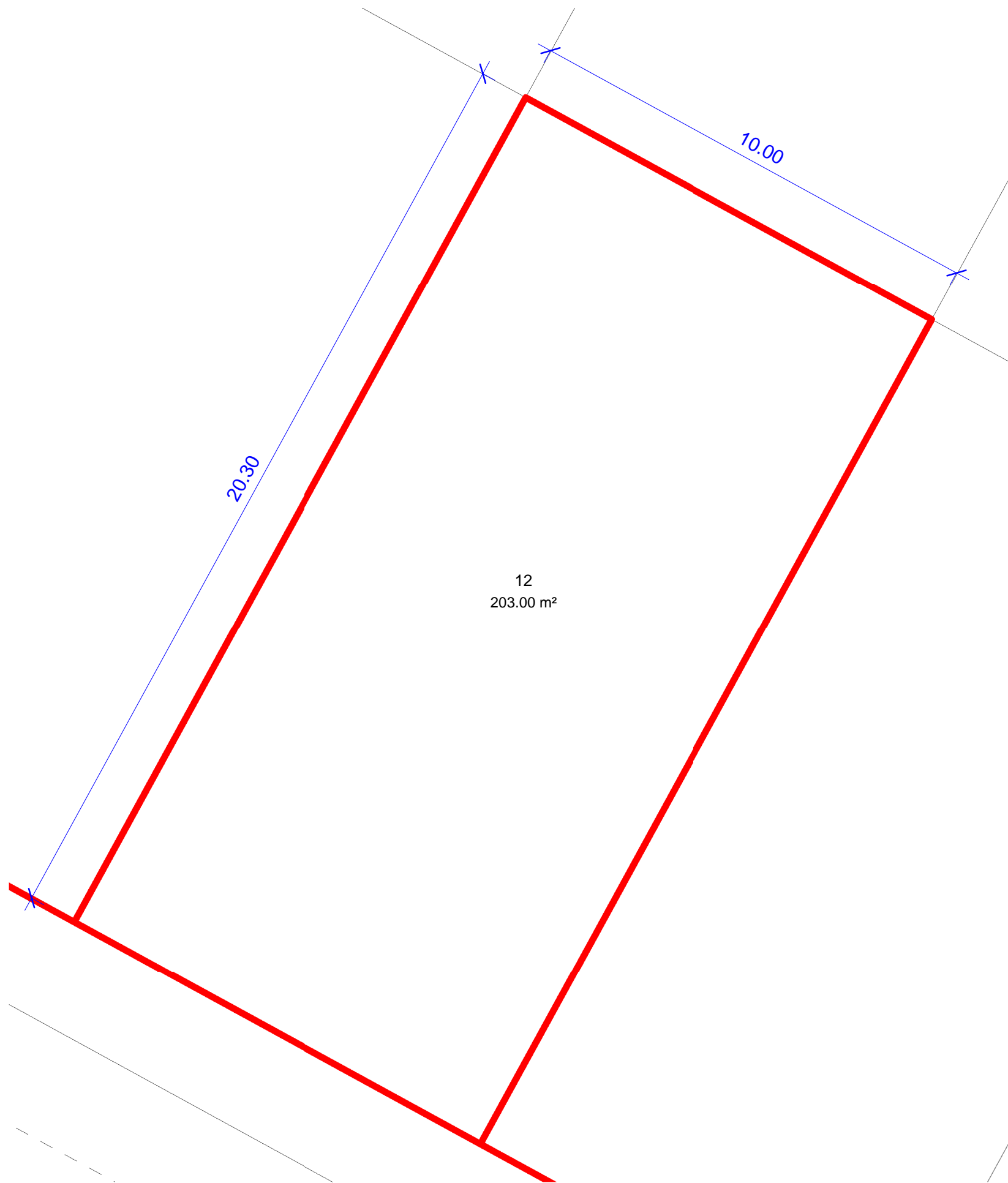
MANZANA Nº 3

CONDICIONES URBANÍSTICAS

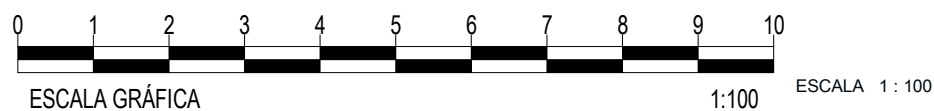
Uso/Tipología	Industrial
Superficie de parcela	203.00 m <sup>2</sup>
Edificabilidad máxima	203.00 m <sup>2</sup> + entreplanta
Número de plantas	Planta baja + 1 (Posibilidad de entreplanta)
Ocupación	100 % (máximo)
Retranqueos	No
Aparcamiento	1 plaza (mínimo) /100 m <sup>2</sup> t



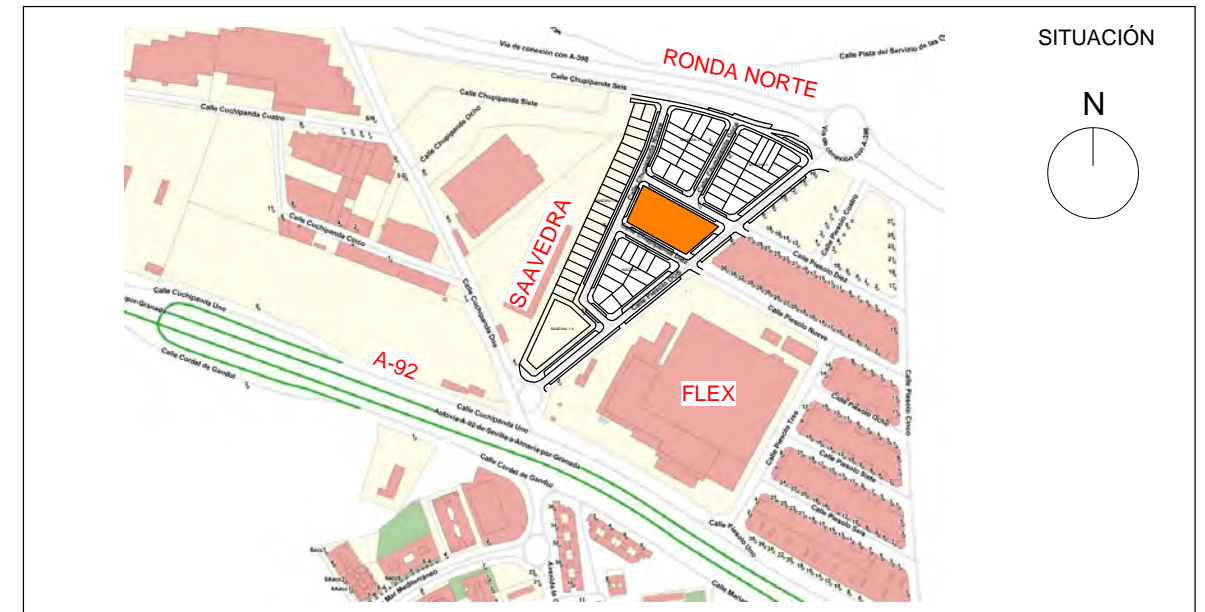




DIC-2024



Información orientativa no contractual



SITUACIÓN

N



PLANO DE UBICACIÓN

N

UE-61

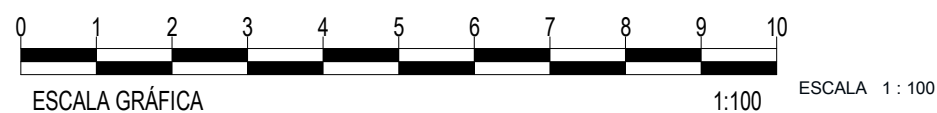
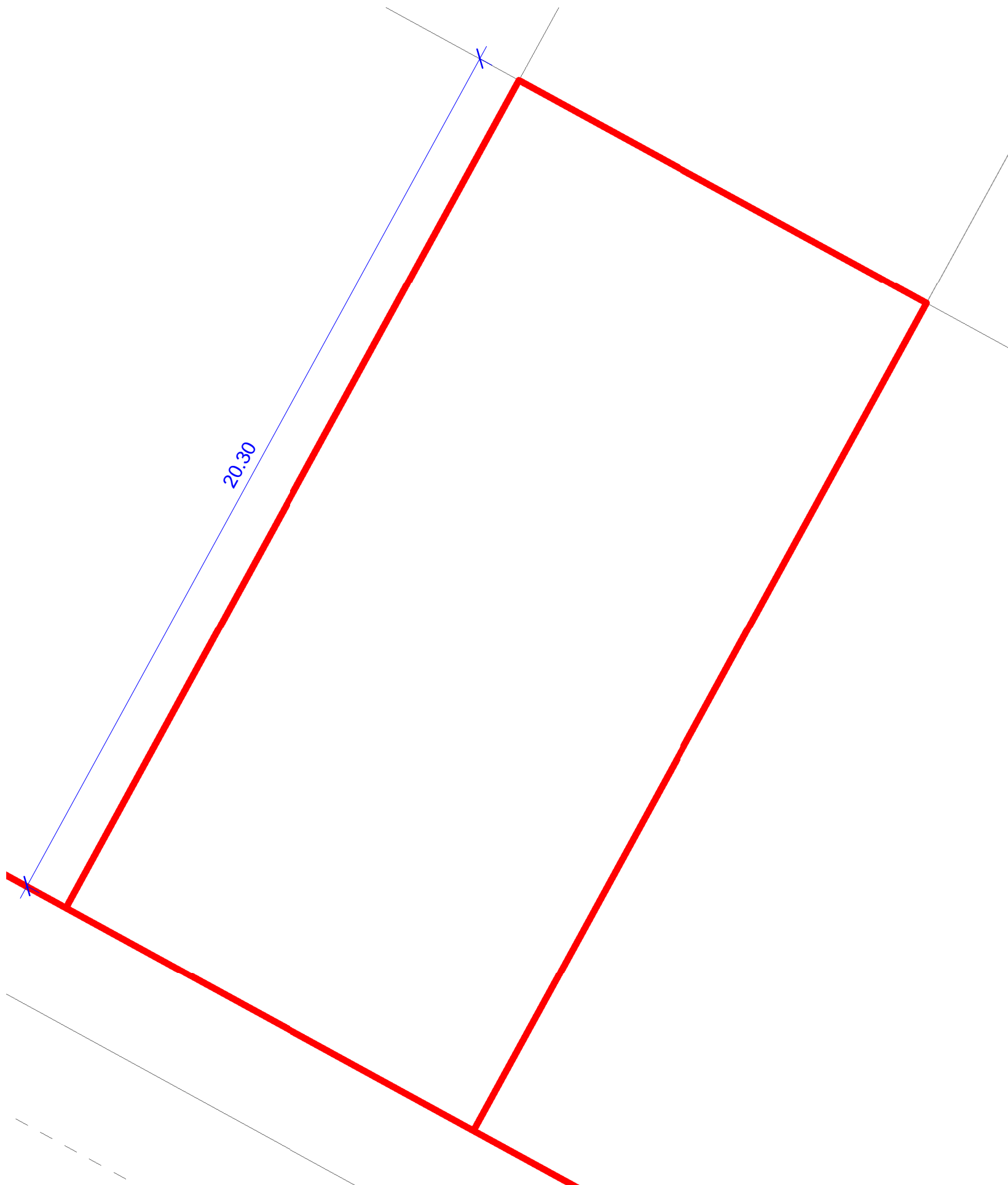
PARCELA Nº 12

MANZANA Nº 3

CONDICIONES URBANÍSTICAS

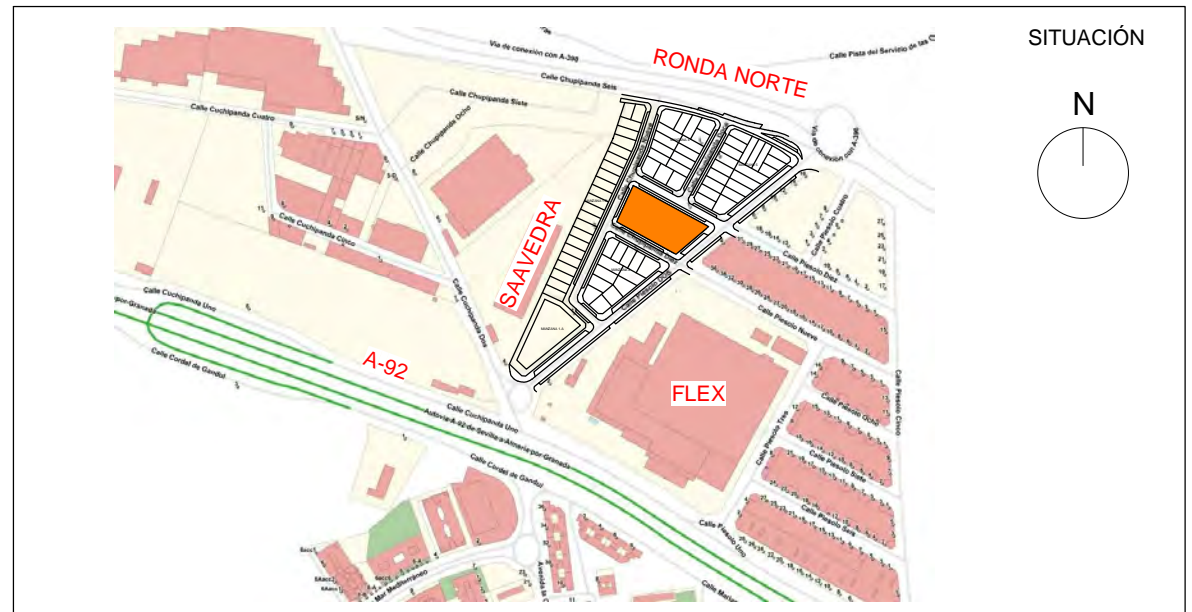
Uso/Tipología	Industrial
Superficie de parcela	203.00 m <sup>2</sup>
Edificabilidad máxima	203.00 m <sup>2</sup> + entreplanta
Número de plantas	Planta baja + 1 (Posibilidad de entreplanta)
Ocupación	100 % (máximo)
Retranqueos	No
Aparcamiento	1 plaza (mínimo) /100 m <sup>2</sup> t





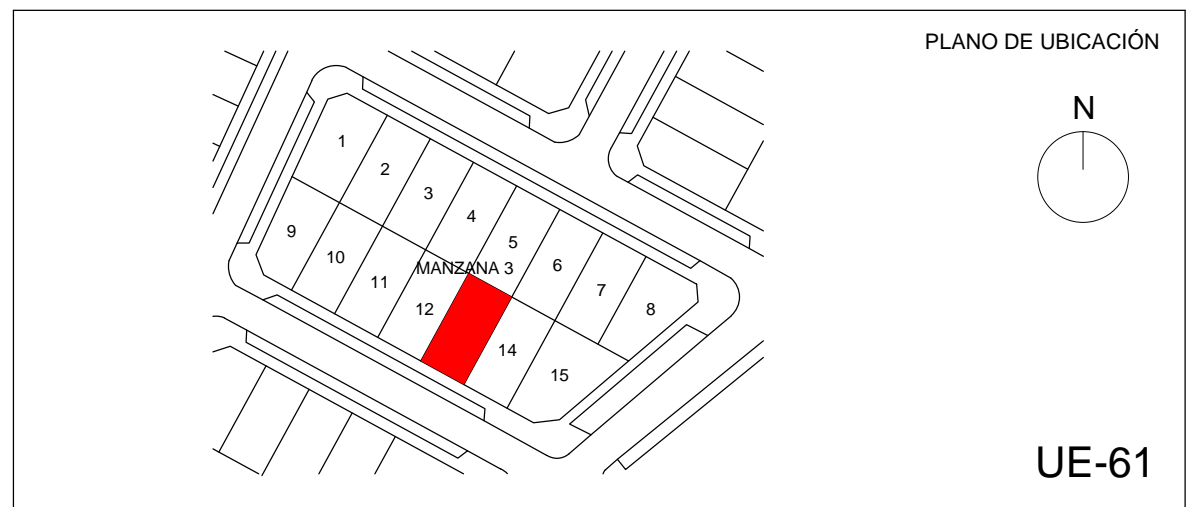
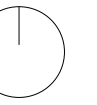
DIC-2024

Información orientativa no contractual



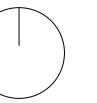
SITUACIÓN

N



PLANO DE UBICACIÓN

N



UE-61

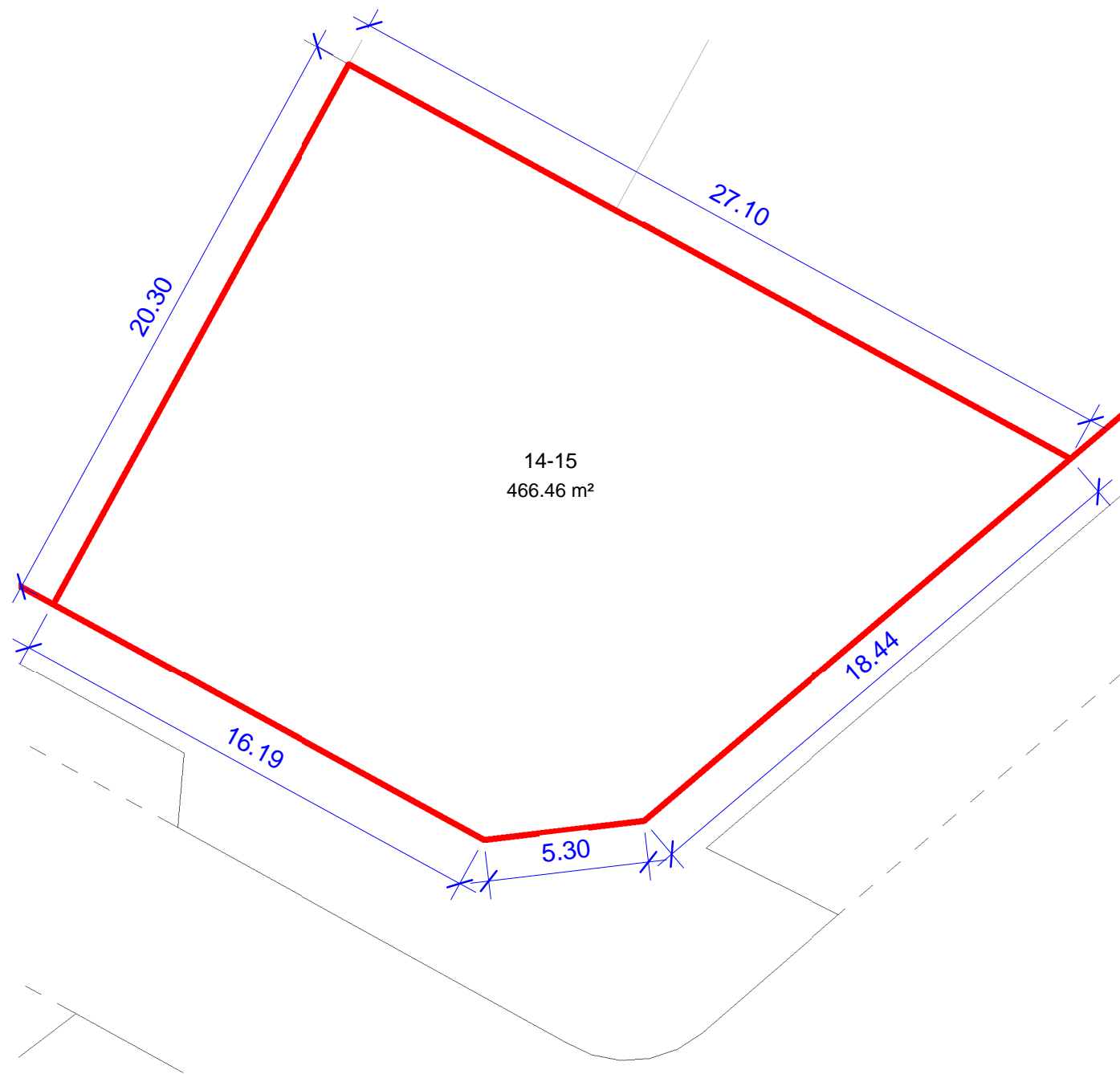
**PARCELA Nº 13**

**MANZANA Nº 3**

**CONDICIONES URBANÍSTICAS**

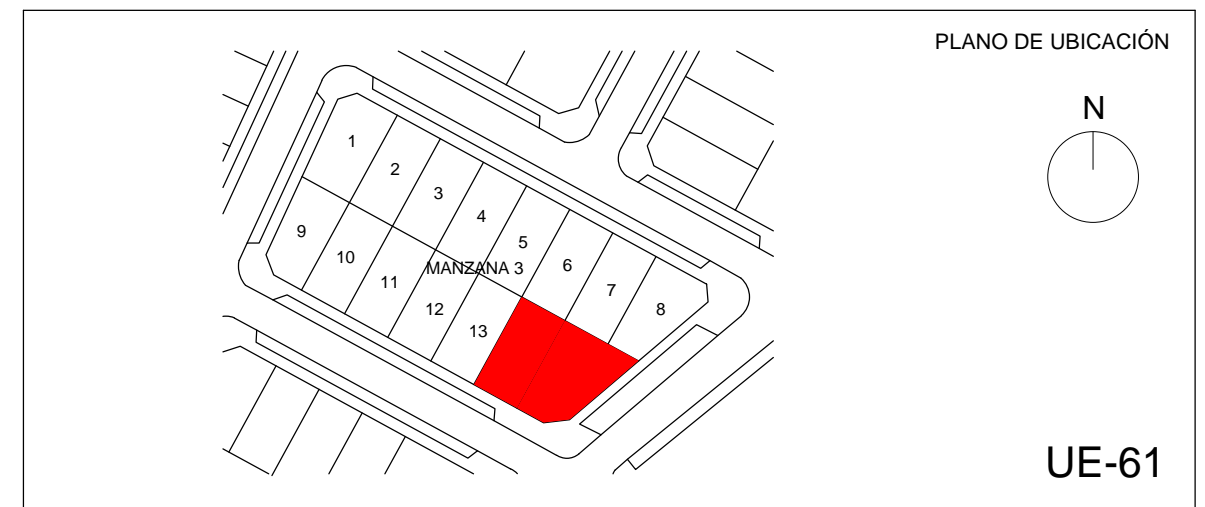
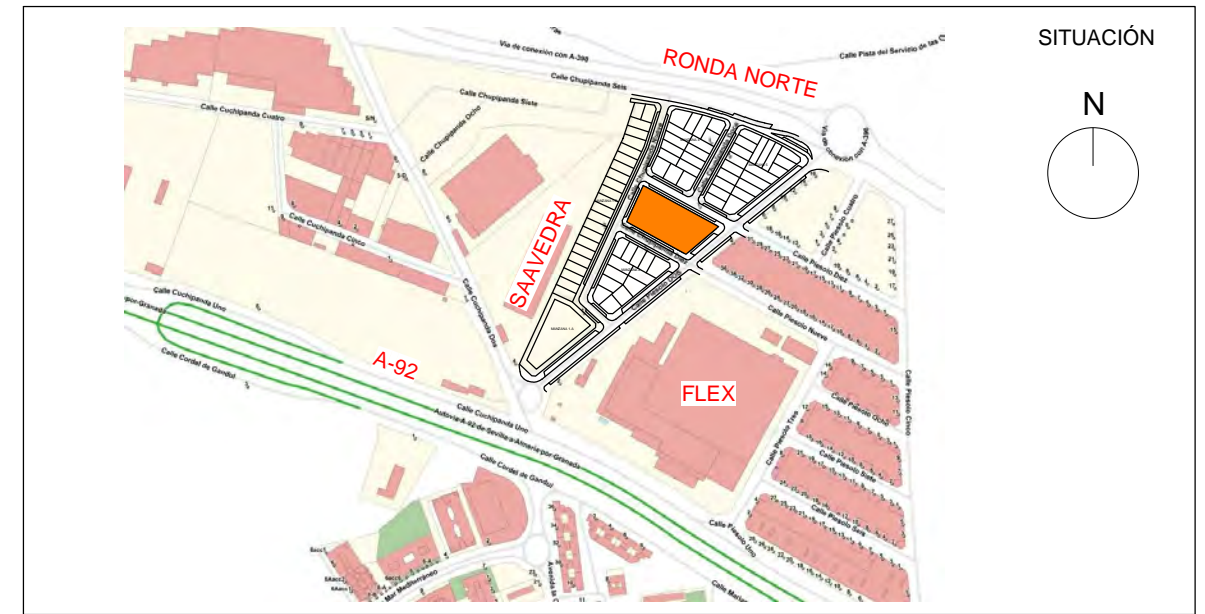
Uso/Tipología	Industrial
Superficie de parcela	203.00 m <sup>2</sup>
Edificabilidad máxima	203.00 m <sup>2</sup> + entreplanta
Número de plantas	Planta baja + 1 (Posibilidad de entreplanta)
Ocupación	100 % (máximo)
Retranqueos	No
Aparcamiento	1 plaza (mínimo) /100 m <sup>2</sup> t





DIC-2024

Información orientativa no contractual



### PARCELA Nº 14-15 MANZANA Nº 3

#### CONDICIONES URBANÍSTICAS

Uso/Tipología	Industrial
Superficie de parcela	466.46 m <sup>2</sup>
Edificabilidad máxima	466.46 m <sup>2</sup> + entreplanta
Número de plantas	Planta baja + 1 (Posibilidad de entreplanta)
Ocupación	100 % (máximo)
Retranqueos	No
Aparcamiento	1 plaza (mínimo) /100 m <sup>2</sup> t

